

# KONFERENCJA „BIZNES PRZY KAWIE IV” 22 MARCA 2022 R.



„Europejski Fundusz Rolny na rzecz Rozwoju Obszarów Wiejskich: Europa inwestująca w obszary wiejskie.”

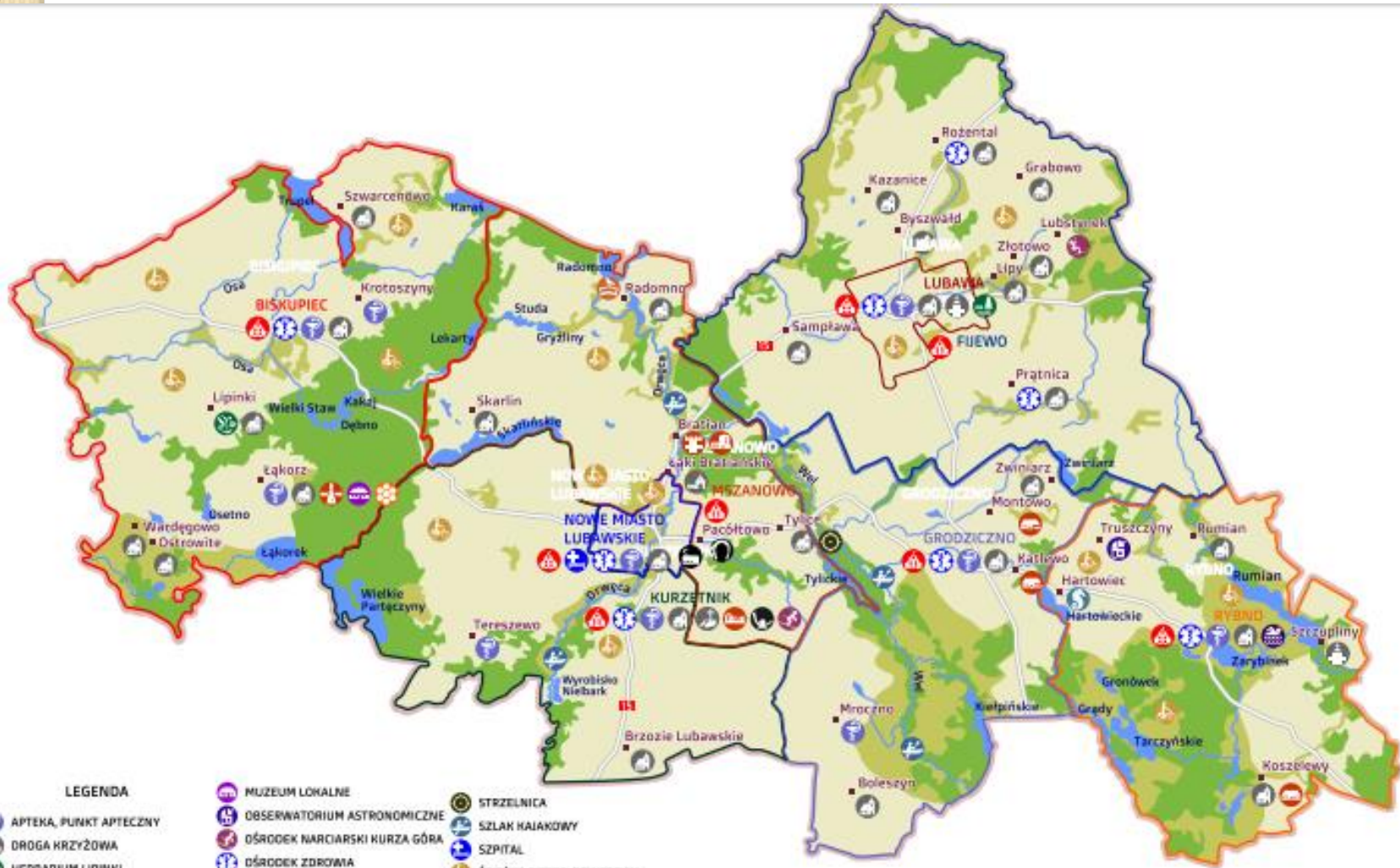
# Lokalna Grupa Działania Ziemia Lubawska

ul. Biskupów Chełmińskich 1  
14- 260 Lubawa

Tel: 56 49 181 63; 514 154 474

E-mail: [biuro@lgdziemialubawska.pl](mailto:biuro@lgdziemialubawska.pl)





**LEGENDA**

- |  |  |  |
|--|--|--|
|  |  |  |
|  |  |  |
|  |  |  |
|  |  |  |
|  |  |  |
|  |  |  |
|  |  |  |
|  |  |  |
|  |  |  |
|  |  |  |

# **Cel ogólny nr 1: Dywersyfikacja i rozwój aktywności gospodarczej mieszkańców wsi.**

## **1.1 Tworzenie nowych podmiotów gospodarczych**

Limit środków: 221 266,95 € / 885 067,80 zł

Limit projektów: 17 sztuk

Kwota wsparcia: 50 000 zł

## **1.2 Rozwój istniejących podmiotów gospodarczych i podnoszenie kompetencji osób biorących udział w tworzeniu i rozwijaniu podmiotów gospodarczych**

Limit środków: 81 669,53 € / 326 678,12 zł

Limit projektów: 3 sztuki

Kwota wsparcia: około 108 892,70 zł

# Cel ogólny nr 2: Zwiększenie atrakcyjności obszaru LSR

## 2.1 Rozwój standardu infrastruktury turystycznej, kulturowej lub rekreacyjnej oraz poprawa estetyki miejscowości na obszarze LGD

Limit środków: 394 412,04 € / 1 577 648,16 zł

Limit projektów: 16 sztuk

Kwota przypadająca na jednego Beneficjenta:  
97 353,01 zł - **100%**

Wysokość dofinansowania operacji **dla JST** stanowi pomoc nie wyższą niż **63,63%** kosztów kwalifikowalnych!

# Zapraszamy na cykl szkoleń:

<b>Kiedy</b>	<b>O której godzinie</b>	<b>Gdzie</b>
<b>PONIEDZIAŁEK</b> 4 kwietnia 2022 r.	godzina 15:00	Gminny Ośrodek Kultury w Biskupcu ul. Rynek 4
<b>WTOREK</b> 5 kwietnia 2022 r.	godzina 12:00	Lubawskie Centrum Aktywności Społecznej ul. Biskupów Chełmińskich 1
<b>ŚRODA</b> 6 kwietnia 2022 r.	godzina 15:00	Miejskie Centrum Kultury w Nowym Mieście Lubawskim; ul. 19 Stycznia 17A
<b>PONIEDZIAŁEK</b> 11 kwietnia 2022 r.	godzina 15:00	Urząd Gminy Rybno ul. Lubawska 15
<b>WTOREK</b> 12 kwietnia 2022 r.	godzina 15:00	Urząd Gminy Grodziczno (I piętro) Grodziczno 17A
<b>ŚRODA</b> 13 kwietnia 2022 r.	godzina 15:00	Gminne Centrum Kultury w Kurzętniku ul. Kościuszki 17

# PREFEROWANE GRUPY DOCELOWE

- Osoby długotrwale bezrobotne (osoby zarejestrowane w Urzędzie Pracy co najmniej 12 miesięcy w przeciągu ostatnich 3 lat)
- Osoby niepełnosprawne (posiadające dokument poświadczający niepełnosprawność)
- Osoby nieposiadające kwalifikacji zawodowych
- Kobiety bezrobotne
- Osoby powyżej 50 roku życia
- Młodzież - osoby w wieku od 18 do 25 roku życia

**Osoby nie znajdujące się w powyższych grupach nadal mają możliwość otrzymania dofinansowania!**

# PREFEROWANE TYPY PROJEKTÓW W OBSZARZE

- Turystyka (gastronomia, miejsca noclegowe, rekreacja, wypoczynek)
- Produkty lokalne, rzemiosło, rękodzieło, lokalne dziedzictwo (promowane są projekty, które przyczyniają się do wytwarzania, kultywowania i promocji produktów lokalnych)
- Wdrażające technologie przyjazne środowisku/ przeciwdziałające zmianom klimatu
- Przedsięwzięcia innowacyjne



# DZIAŁALNOŚCI NIEPODLEGAJĄCE DOFINANSOWANIU

- Działalność usługowa wspomagająca rolnictwo i następująca po zbiorach,
- Górnictwo i wydobywanie,
- Działalność usługowa wspomagająca górnictwo i wydobywanie,
- Przetwarzanie i konserwacja ryb, skorupiaków i mięczaków,
- Wytwarzanie i przetwarzanie koksu i produktów rafinacji ropy naftowej,
- Produkcja chemikaliów oraz wyrobów chemicznych,
- Produkcja podstawowych substancji farmaceutycznych oraz leków i pozostałych wyrobów farmaceutycznych,
- Produkcja metali,
- Produkcja pojazdów samochodowych, przyczep i naczep oraz motocykli,
- Transport lotniczy i kolejowy,
- Gospodarka magazynowa.

# KOSZTY KWALIFIKOWALNE

- Ogólne, o których mowa w art. 45 ust. 2 lit. c rozporządzenia nr 1305/2013, zwane dalej „kosztami ogólnymi”, (takie jak honoraria architektów, inżynierów, opłaty za konsultacje, opłaty za doradztwo w zakresie zrównoważenia środowiskowego i gospodarczego, w tym studia wykonalności) - koszty ogólne są uwzględniane w wysokości nieprzekraczającej 10% pozostałych kosztów kwalifikowalnych operacji,
- Zakup robót budowlanych lub usług,
- Zakup lub rozwój oprogramowania komputerowego oraz zakupu patentów, licencji lub wynagrodzeń za przeniesienie autorskich praw majątkowych lub znaków towarowych,
- Najem lub dzierżawa maszyn, wyposażenia lub nieruchomości,
- Zakup nowych maszyn lub wyposażenia,
- Zakup środków transportu, z wyłączeniem zakupu samochodów osobowych przeznaczonych do przewozu mniej niż 8 osób łącznie z kierowcą - koszty zakupu środka transportu są uwzględniane w wysokości nieprzekraczającej 30% pozostałych kosztów kwalifikowalnych operacji.

# KOSZTY NIEKWALIFIKOWANE

Zakup samochodu osobowego (tj. mniej niż 8 osób),

Zakup budynku/działki,

Opłaty związane z kosztami bieżącymi, np.: wynagrodzenia, ZUS, opłaty za „media”.

## ZOBOWIĄZANIA

Beneficjent realizuje zobowiązanie, w zakresie:

- 1) wykonywania działalności gospodarczej
- 2) podlegania ubezpieczeniom
- 3) utrzymania miejsca pracy
- 4) zakup wyłącznie **nowych** środków trwałych
- 5) Rozliczenie projektu do dnia: 30 czerwca 2024

# TWORZENIE DZIAŁALNOŚCI GOSPODARCZEJ

## Kto może ubiegać się o dofinansowanie?

- Osoba fizyczna,
- Obywatel państwa członkowskiego UE,
- Osoba pełnoletnia,
- Osoba zamieszkująca teren objęty Lokalną Strategią Rozwoju (meldunek stały lub czasowy przynajmniej na czas realizacji projektu), Gmina: Kurzętnik, Biskupiec, Nowe Miasto Lubawskie, Grodziczno, Lubawa, Rybno, Miasto Lubawa, Miasto Nowe Miasto Lubawskie,
- Osoba posiadająca numer identyfikacyjny w trybie przepisów o krajowym systemie ewidencji producentów, ewidencji gospodarstw rolnych oraz ewidencji wniosków o przyznanie płatności (do uzyskania we właściwej miejscowo ARiMR),
- Osoba, której nie została dotychczas przyznana pomoc w tym zakresie. Dwa razy na ten sam projekt nie można uzyskać dofinansowania.
- Nie podlega ubezpieczeniu społeczności rolników (KRUS), chyba, że podejmuje działalność produkcji artykułów spożywczych lub produkcji napojów.

# KWESTIE CZASOWE I FINANSOWE

- W okresie **3 miesięcy** poprzedzających dzień złożenia WoPP (wniosku o przyznanie pomocy) beneficjent nie wykonywał działalności gospodarczej, do której stosuje się przepisy ustawy z dnia 6 marca 2018 r. - Prawo przedsiębiorców i nie została mu przyznana pomoc na operację w tym zakresie.
- Utworzenie **co najmniej jednego** miejsca pracy, w przeliczeniu na pełne etaty średnioroczne, gdy jest to uzasadnione zakresem realizacji operacji i zatrudnienia osoby, dla której zostanie utworzone to miejsce pracy, na podstawie umowy o pracę, a także utrzymania tego miejsca pracy w przeliczeniu na pełne etaty średnioroczne (uczeń nie liczy się jako miejsce pracy),
- Kwota wsparcia: zgodna z LSR: **50 000,00 PLN**,
- Forma wsparcia - płatność ryczałtowa (**premia**): dwie transze:  
I - 80%, II - 20%.

Okres pomiędzy wypłatą pierwszej i drugiej transzy to okres, za który należy udokumentować rozdysponowanie premii finansowej zgodne z biznesplanem.

# ROZWÓJ DZIAŁALNOŚCI GOSPODARCZEJ

**Beneficjent:** Podmiot ubiegający się o jej przyznanie w okresie 3 lat poprzedzających dzień złożenia wniosku o przyznanie pomocy wykonywał łącznie co najmniej przez 365 dni działalność gospodarczą, do której stosuje się przepisy ustawy z dnia 6 marca 2018 r. - Prawo przedsiębiorców oraz nadal wykonuje tę działalność.

## **Mikro lub mały przedsiębiorca z obszaru LSR:**

- **Mikroprzedsiębiorstwo:** zatrudniające mniej niż 10 pracowników i którego roczny obrót lub całkowity bilans roczny nie przekracza 2 mln EUR.
- **Małe przedsiębiorstwo:** zatrudnia mniej niż 50 pracowników i którego roczny obrót lub całkowity bilans roczny nie przekracza 10 mln EUR.

# KWESTIE FINANSOWE

**Kwota wsparcia: około 108 892,70 zł**

- Forma wsparcia: **refundacja** części kosztów kwalifikowalnych - nie więcej niż 70%.
- Środki są refundowane po zakończeniu działania.
- Środki finansowe z tytułu operacji są wypłacane jeżeli beneficjent **zrealizuje operację**, w tym **poniesie** związane z tym **koszty** przed dniem złożenia wniosku o płatność. Koszty, zgodne z warunkami określonymi w umowie i rozporządzeniu.

# Rozwój standardu infrastruktury turystycznej, kulturowej lub rekreacyjnej oraz poprawa estetyki miejscowości na obszarze LGD

## **Beneficjent:**

Osoby prawne, z *wyłączeniem województwa*, jeżeli siedziba tej osoby lub jej oddziału znajduje się na obszarze wiejskim objętym LSR

Wśród najważniejszych i najczęściej spotykanych osób prawnych należy wymienić: spółki kapitałowe (czyli spółki akcyjne oraz spółki z ograniczoną odpowiedzialnością), przedsiębiorstwa państwowe, jednostki samorządu terytorialnego (~~województwa~~, powiaty, gminy), spółdzielnie, Kościoły (rozumiane jako związki wyznaniowe w dojrzałej postaci), uczelnie, fundacje, partie polityczne, stowarzyszenia rejestrowe, związki zawodowe czy samodzielne publiczne zakłady opieki zdrowotnej.



# Rozwój standardu infrastruktury turystycznej, kulturowej lub rekreacyjnej oraz poprawa estetyki miejscowości na obszarze LGD

## Beneficjent:

Jednostki organizacyjne nieposiadające osobowości prawnej, której ustawa przyznaje zdolność prawną, jeżeli siedziba tej jednostki lub jej oddziału znajduje się na obszarze wiejskim objętym LSR.

O pomoc może ubiegać się również:

- 1) **gmina**, jeżeli jej obszar jest obszarem wiejskim objętym LSR, w ramach której zamierza realizować operację
- 2) **powiat**, jeżeli przynajmniej jedna z gmin wchodzących w skład tego powiatu spełnia warunek lokalizacji na obszarze LGD ZL.

# KWESTIE FINANSOWE I CZASOWE

**Kwota wsparcia: około 92 802, 83 zł**

- Forma wsparcia: refundacja poniesionych kosztów kwalifikowalnych
- Środki finansowe z tytułu operacji są wypłacane jeżeli beneficjent **zrealizuje operacje**, w tym **poniósł** związane z tym **koszty** przed dniem złożenia wniosku o płatność obejmującego te koszty, zgodnie z warunkami określonymi w umowie i rozporządzeniu.
- Rozliczenie projektu do dnia: 30 czerwca 2024.

Dziękuję za  
uwagę!



Beata Kowalska  
Lokalna Grupa Działania  
Ziemia Lubawska

# Zwycięzcy konkursu - Magdalena Dudek

*Łączymy siły -razem możemy więcej*



„Europejski Fundusz Rolny na rzecz  
Rozwoju Obszarów Wiejskich:  
Europa inwestująca w obszary wiejskie”



Lokalna Grupa Działania  
Ziemia Lubawska  
ul. Biskupów Chetmińskich 1  
14-260 Lubawa  
tel. 514-154-474/54 49 181 63  
e-mail: biuro@lgdziemialubawska.pl