

**Szkolenie w ramach poddziałania 19.2  
„Wsparcie na wdrożenie operacji  
w ramach Strategii Rozwoju Lokalnego  
kierowanego przez społeczność”  
objęte Programem Rozwoju  
Obszarów Wiejskich  
na lata 2014-2020.**



„Europejski Fundusz Rolny na rzecz Rozwoju Obszarów Wiejskich: Europa inwestująca w obszary wiejskie.”

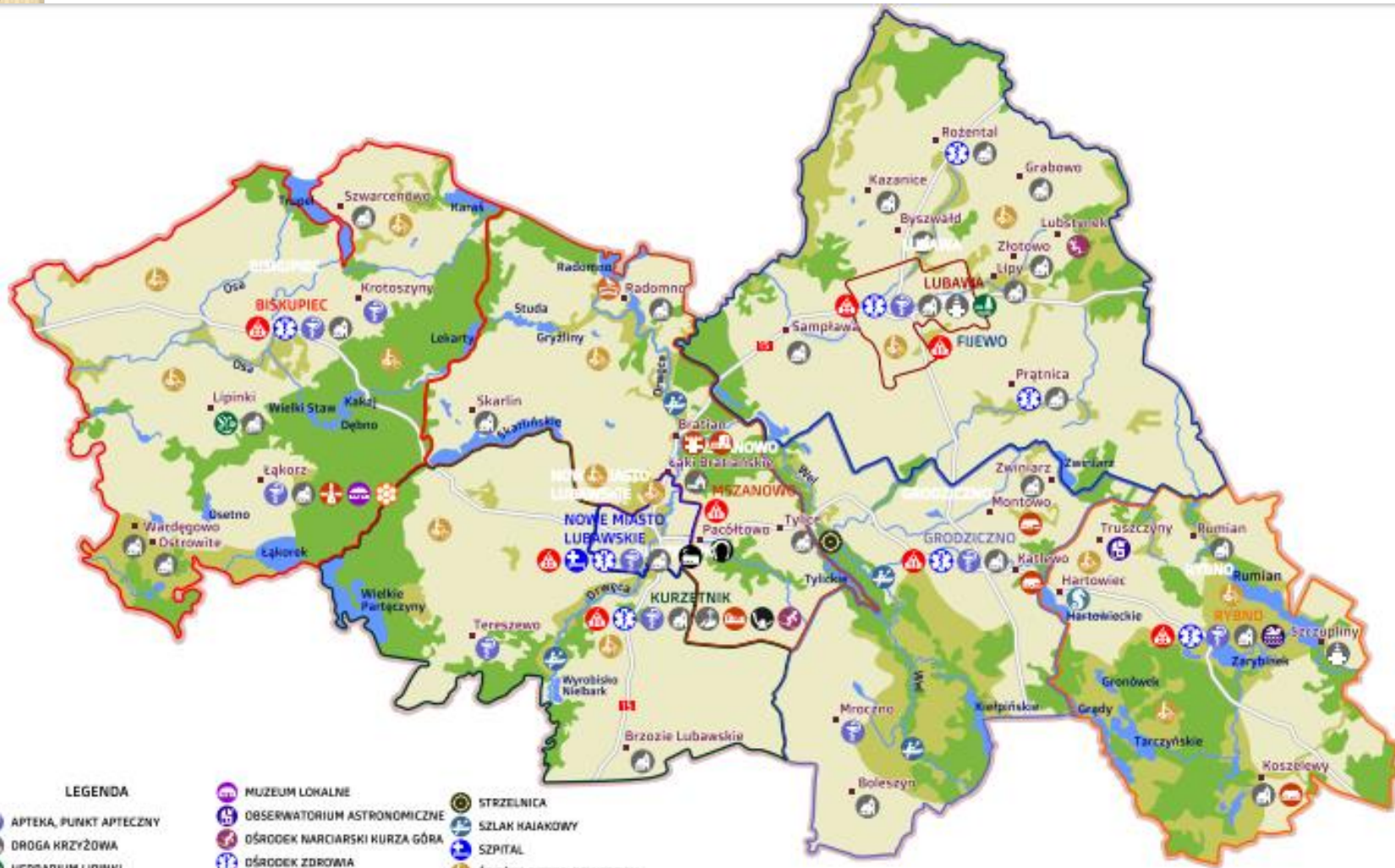
# Lokalna Grupa Działania Ziemia Lubawska

Wielkie Bałówki 14  
13 – 306 Kurzętnik

Tel: 56 49 181 63; 514 154 474

E-mail: [biuro@lgdziemialubawska.pl](mailto:biuro@lgdziemialubawska.pl)





**LEGENDA**

- |  |   |  |  |  |                         |
|--|---|--|--|--|-------------------------|
|  | APTEKA, PUNKT APTECZNY                    |  | MUZEUW LOKALNE                               |  | STRZELNICA              |
|  | DROGA KRZYŻOWA                            |  | OBSERWATORIUM ASTRONOMICZNE                  |  | SZLAK HAJAŁOWY          |
|  | HERBARIUM LIPINKI                         |  | OŚRODEK NARCIARSKI KURZA GÓRA                |  | SZPITAL                 |
|  | KOŚCIÓŁ                                   |  | OŚRODEK ZDROWIA                              |  | ŚCIEŻKA PIESZO-ROWEROWA |
|  | KULA KOPERNIKAŃSKA                        |  | PASIEKA                                      |  | UHS SZUWAREK            |
|  | ŁAZIENKI LUBAWSKIE                        |  | POZOSTAŁOŚCI KLASZTORU W ŁAJACH BRATIAŃSKICH |  | URZĄD GMINY             |
|  | MIEJSCE INICJATYW POZYTYWNYCH KACZE BAGNO |  | POZOSTAŁOŚCI ZAMKU W BRATIANIE               |  | WIATRĄK                 |
|  | MŁYN W BRATIANIE                          |  | RUINY KOŚCIOŁA                               |  | WODNY PLAC ZABAW        |
|  | MOST NAD JEZIDREM RADOŚNO                 |  | RUINY ZAMKU W KURZĘTNIKU                     |  | WYCIĄG NARCIARSKI       |
|  |   |  | STAJNIA BRATA IANA                           |  | ZESPÓŁ PALACOWY         |

# Cel ogólny nr 1: Dywersyfikacja i rozwój aktywności gospodarczej mieszkańców wsi.

- **1.2 Rozwój istniejących podmiotów gospodarczych i podnoszenie kompetencji osób biorących udział w tworzeniu i rozwijaniu podmiotów gospodarczych**

Limit środków: 299 358,48 zł

Obecny limit: 3 sztuki.

# ROZWÓJ DZIAŁALNOŚCI GOSPODARCZEJ

- **Beneficjent:** Podmiot ubiegający się o jej przyznanie w okresie 3 lat poprzedzających dzień złożenia wniosku o przyznanie pomocy wykonywał łącznie co najmniej przez 365 dni działalność gospodarczą, do której stosuje się przepisy ustawy z dnia 6 marca 2018 r. - Prawo przedsiębiorców, oraz nadal wykonuje tę działalność.
- **Mikro lub mały przedsiębiorca z obszaru LSR:**
  - **Mikroprzedsiębiorstwo:** zatrudniające mniej niż 10 pracowników i którego roczny obrót lub całkowity bilans roczny nie przekracza 2 mln EUR.
  - **Małe przedsiębiorstwo:** zatrudnia mniej niż 50 pracowników i którego roczny obrót lub całkowity bilans roczny nie przekracza 10 mln EUR.



# Kto może ubiegać się o dofinansowanie?

- Osoba fizyczna, jeżeli miejsce oznaczone adresem, pod którym wykonuje działalność gospodarczą znajduje się na obszarze objętym LSR,
- Obywatel państwa członkowskiego UE,
- Osoba pełnoletnia,
- Osoba zamieszkująca teren objęty Lokalną Strategią Rozwoju (meldunek stały lub czasowy przynajmniej na czas realizacji projektu), Gmina: Kurzętnik, Biskupiec, Nowe Miasto Lubawskie, Grodziczno, Lubawa, Rybno, Miasto Lubawa, Miasto Nowe Miasto Lubawskie,
- Osoba posiadająca numer identyfikacyjny w trybie przepisów o krajowym systemie ewidencji producentów, ewidencji gospodarstw rolnych oraz ewidencji wniosków o przyznanie płatności (do uzyskania we właściwej miejscowo ARiMR),
- Osoba, której nie została dotychczas przyznana pomoc w tym zakresie,
- Nie podlega ubezpieczeniu społeczności rolników (KRUS), chyba, że podejmuje działalność produkcji artykułów spożywczych lub produkcji napojów.
- Osoba prawna, z wyłączeniem województwa, jeżeli siedziba tej osoby lub jej oddział znajduje się na obszarze wiejskim objętym LSR, albo
- Jednostka organizacyjna nieposiadająca osobowości prawnej, której ustawa przyznaje zdolność prawną, jeżeli siedziba tej jednostki lub jej oddziału znajduje się na obszarze wiejskim objętym LSR, z tym że spółka kapitałowa w organizacji może ubiegać się wyłącznie o pomoc na operację w zakresie podejmowania działalności gospodarczej,
- W przypadku gdy operacja będzie realizowana w ramach wykonywania działalności gospodarczej w formie spółki cywilnej warunki powinny być spełnione przez wszystkich wspólników tej spółki.

# PREFEROWANE GRUPY DOCELOWE

- Turystyka (gastronomia, miejsca noclegowe, rekreacja, wypoczynek),
- Produkty lokalne, rzemiosło- rękodzieło, lokalne dziedzictwo (promowane projekty przyczyniają się do promowania, wytwarzania, kultywowania i promocji produktów lokalnych),
- Wdrażające technologie przyjazne środowisku/ przeciwdziałające zmianom klimatu,
- Przedsięwzięcia innowacyjne.

# DZIAŁALNOŚCI NIEPODLEGAJĄCE DOFINANSOWANIU

- Działalność usługowa wspomagająca rolnictwo i następująca po zbiorach,
- Górnictwo i wydobywanie,
- Działalność usługowa wspomagająca górnictwo i wydobywanie,
- Przetwarzanie i konserwacja ryb, skorupiaków i mięczaków,
- Wytwarzanie i przetwarzanie koksu i produktów rafinacji ropy naftowej,
- Produkcja chemikaliów oraz wyrobów chemicznych,
- Produkcja podstawowych substancji farmaceutycznych oraz leków i pozostałych wyrobów farmaceutycznych,
- Produkcja metali,
- Produkcja pojazdów samochodowych, przyczep i naczep oraz motocykli,
- Transport lotniczy i kolejowy,
- Gospodarka magazynowa.



# KOSZTY KWALIFIKOWALNE

- 1) ogólne, o których mowa w art. 45 ust. 2 lit. c rozporządzenia nr 1305/2013, zwane dalej "kosztami ogólnymi",
- 2) zakup robót budowlanych lub usług,
- 3) zakup lub rozwój oprogramowania komputerowego oraz zakup patentów, licencji lub wynagrodzeń za przeniesienie autorskich praw majątkowych lub znaków towarowych,
- 4) najem lub dzierżawa maszyn, wyposażenia lub nieruchomości,
- 5) zakup nowych maszyn lub wyposażenia

# KOSZTY KWALIFIKOWALNE

- 6) zakup nowych środków transportu, z wyłączeniem zakupu samochodów osobowych przeznaczonych do przewozu mniej niż 8 osób łącznie z kierowcą,
- 7) zakupu nowych rzeczy innych niż wymienione w pkt 5 i 6, w tym materiałów,
- 8) podatek od towarów i usług (VAT), zgodnie z art. 69 ust. 3 lit. c rozporządzenia nr 1303/2013

które są uzasadnione zakresem operacji, niezbędne do osiągnięcia jej celu oraz racjonalne.

- 9) wartość wkładu rzeczowego, o którym mowa w art. 69. ust 1 rozporządzenia nr 1303/2013.

# KOSZTY NIEKWALIFIKOWALNE OPERACJI

- Zakupu samochodów osobowych przeznaczonych do przewozu mniej niż 8 osób łącznie z kierowcą
- Zakup budynku/działki,
- Opłaty związane z kosztami bieżącymi: wynagrodzenia, ZUS, opłaty za „media”, zakup materiałów i produktów do reprodukcji , usług, odsprzedaży i tym podobne,
- Koszty inwestycji polegające na budowie albo przebudowie liniowych obiektów budowlanych w części dotyczącej realizacji odcinków zlokalizowanych poza obszarem wiejskim objętym LSR

# KWESTIE FINANSOWE

- **Kwota wsparcia: do 99 786,16 PLN**
- Forma wsparcia: refundacja części kosztów kwalifikowalnych - nie więcej niż 70%.
- Środki są refundowane po zakończeniu działania.
- Środki finansowe z tytułu operacji są wypłacane jeżeli beneficjent zrealizuje operacje, w tym poniósł związane z tym koszty przed dniem złożenia wniosku o płatność obejmującego te koszty, zgodne z warunkami określonymi w umowie i rozporządzeniu.

Dziękujemy za  
uwagę!



Lokalna Grupa Działania  
Ziemia Lubawska