

**Szkolenie w ramach poddziałania 19.2
„Wsparcie na wdrażanie operacji
w ramach Strategii Rozwoju Lokalnego
kierowanego przez społeczność”
objęte Programem Rozwoju
Obszarów Wiejskich
na lata 2014-2020.**



„Europejski Fundusz Rolny na rzecz Rozwoju Obszarów Wiejskich: Europa inwestująca w obszary wiejskie.”

Lokalna Grupa Działania Ziemia Lubawska

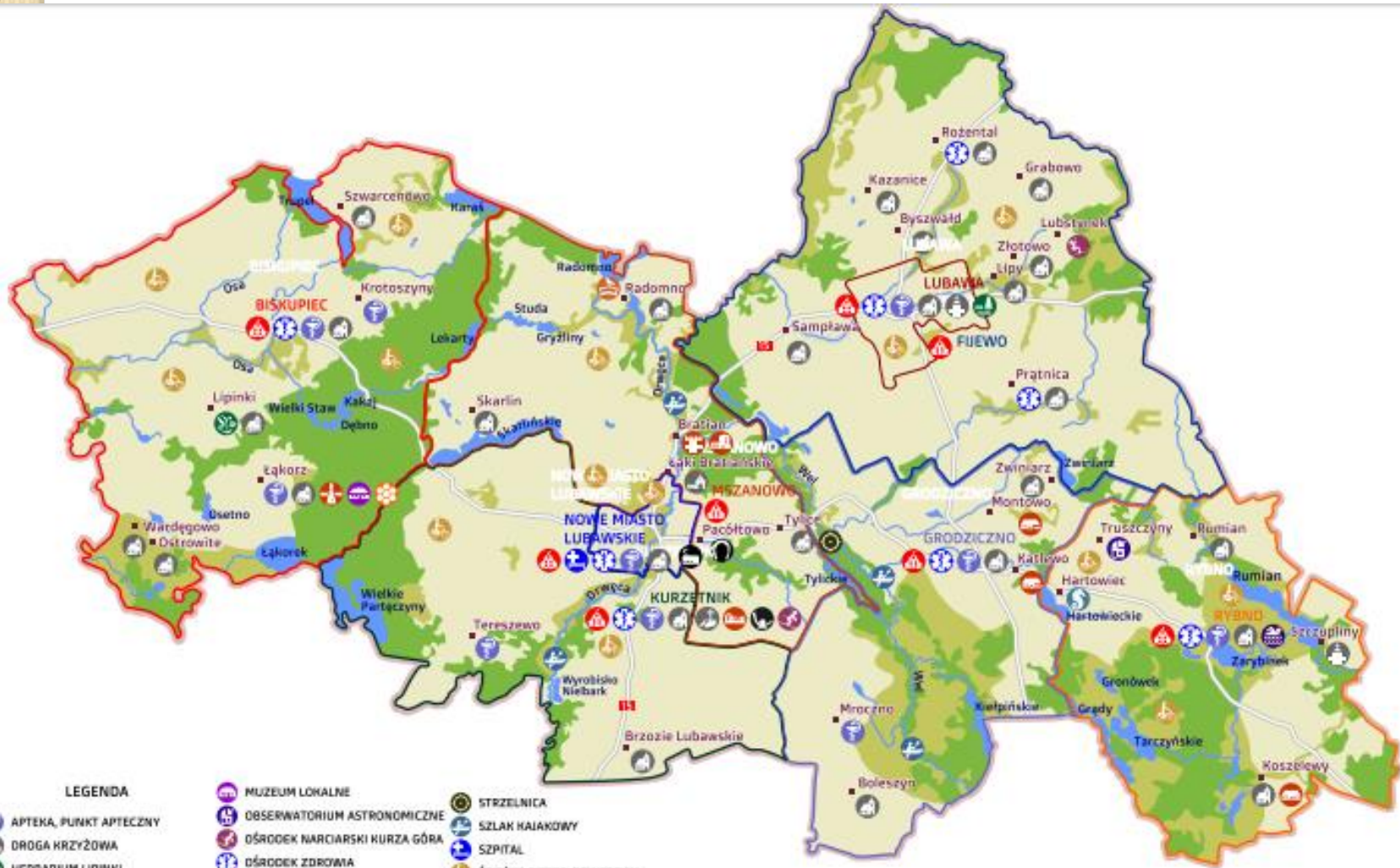
ul. Biskupów Chełmińskich 1
14-260 Lubawa

Tel: 56 49 181 63; 514 154 474

E-mail: biuro@lgdziemialubawska.pl

www.lgdziemialubawska.pl





LEGENDA

- | | | | | | |
|--|---|--|--|--|-------------------------|
| | APTEKA, PUNKT APTECZNY | | MUZEUUM LOKALNE | | STRZELNICA |
| | DROGA KRZYŻOWA | | OBSERWATORIUM ASTRONOMICZNE | | SZLAK HAJAKÓWY |
| | HERBARIUM LIPINKI | | OŚRODEK NARCIARSKI KURZA GÓRA | | SZPITAL |
| | KOŚCIÓŁ | | OŚRODEK ZDROWIA | | ŚCIEŻKA PIESZO-ROWEROWA |
| | KULA KOPERNIKAŃSKA | | PASIEKA | | UHS SZUWAREK |
| | ŁAZIENKI LUBAWSKIE | | POZOSTAŁOŚCI KLASZTORU W ŁAJACH BRATIAŃSKICH | | URZĄD GMINY |
| | MIEJSCE INICJATYW POZYTYWNYCH KACZE BAGNO | | POZOSTAŁOŚCI ZAMKU W BRATIANIE | | WIATRAK |
| | MŁYN W BRATIANIE | | RUINY KOŚCIOŁA | | WODNY PLAC ZABAW |
| | MOST NAD JEZIDREM RADOŚNO | | RUINY ZAMKU W KURZĘTNIKU | | WYCIĄG NARCIARSKI |
| | | | STAJNIA BRATA IANA | | ZESPÓŁ PALACÓWY |

CELE I PRZEDSIĘWZIĘCIA LSR:

CEL OGÓLNY:

1.0. Dywersyfikacja i rozwój aktywności gospodarczej mieszkańców wsi.

CEL SZCZEGÓŁOWY:

1.1. Tworzenie nowych podmiotów gospodarczych.

PRZEDSIĘWZIĘCIE LSR:

1.1.1. Zwiększenie liczby podmiotów gospodarczych na obszarze LSR do 2022r.

Limit środków finansowych:

1.1 Tworzenie nowych podmiotów gospodarczych

Limit środków: 221 266,95 € / 885 067,80 zł

Limit projektów: 17 sztuk

Kwota wsparcia: 50 000 zł

CELE I PRZEDSIĘWZIĘCIA LSR:

CEL OGÓLNY:

1.0. Dywersyfikacja i rozwój aktywności gospodarczej mieszkańców wsi.

CEL SZCZEGÓŁOWY:

1.2. Rozwój istniejących podmiotów gospodarczych i podnoszenie kompetencji osób biorących udział w tworzeniu i rozwijaniu podmiotów

PRZEDSIĘWZIĘCIE LSR:

1.2.1. Utrzymanie istniejących miejsc pracy i zwiększenie poziomu zatrudnienia wśród mieszkańców

Limit środków finansowych:

1.2 Rozwój istniejących podmiotów gospodarczych i podnoszenie kompetencji osób biorących udział w tworzeniu i rozwijaniu podmiotów gospodarczych

Limit środków: 81 669,53 € / 326 678,12 zł

Limit projektów: 3 sztuki

Maksymalna kwota wsparcia na jednego beneficjenta:
do 108 892,70 zł

Maksymalna intensywność wsparcia: nie więcej niż 70 % kosztów kwalifikowanych operacji.

CELE I PRZEDSIĘWZIĘCIA LSR:

CEL OGÓLNY:

2.0 Zwiększenie atrakcyjności obszaru LSR.

CEL SZCZEGÓŁOWY:

2.1 Rozwój standardu infrastruktury turystycznej, kulturowej lub rekreacyjnej oraz poprawa estetyki miejscowości na obszarze LGD.

PRZEDSIĘWZIĘCIE LSR:

2.1.1. Projekty inwestycyjne infrastrukturalne zagospodarowujące przestrzeń publiczną.

Limit środków finansowych:

Limit środków: 394 412,04 € / 1 577 648,16 zł

Limit projektów: 8 sztuk

Maksymalna kwota wsparcia na jednego beneficjenta:

197 206,02 zł

Intensywność wsparcia:

- 70% kosztów kwalifikowalnych – 138 044,21 zł, w przypadku podmiotu wykonującego działalność gospodarczą,
- 100% kosztów kwalifikowalnych – 197 206,02 zł – w przypadku: podmiotu niewykonującego działalności gospodarczej i organizacji pozarządowej, która wykonuje działalność gospodarczą,
- nie wyższa niż 63,63% kosztów kwalifikowalnych – jednostki sektora finansów publicznych – 125 482,19 zł, 36,37% stanowi wymagany wkład krajowych środków publicznych,

TWORZENIE DZIAŁALNOŚCI GOSPODARCZEJ

Kto może ubiegać się o dofinansowanie?

1. Osoba fizyczna,
2. Obywatel państwa członkowskiego UE,
3. Osoba pełnoletnia,
4. Osoba zamieszkująca teren objęty Lokalną Strategią Rozwoju (meldunek stały lub czasowy przynajmniej na czas realizacji projektu), Gmina: Kurzętnik, Biskupiec, Nowe Miasto Lubawskie, Grodziczno, Lubawa, Rybno, Miasto Lubawa, Miasto Nowe Miasto Lubawskie,
5. Osoba posiadająca numer identyfikacyjny w trybie przepisów o krajowym systemie ewidencji producentów, ewidencji gospodarstw rolnych oraz ewidencji wniosków o przyznanie płatności (do uzyskania we właściwej miejscowo ARiMR),
6. Osoba, której nie została dotychczas przyznana pomoc w tym zakresie,
7. Nie podlega ubezpieczeniu społeczności rolników (KRUS), chyba, że podejmuje działalność produkcji artykułów spożywczych lub produkcji napojów.

ROZWÓJ ISTNIEJĄCYCH DZIAŁALNOŚCI GOSPODARCZYCH

Kto może ubiegać się o dofinansowanie?

Beneficjent: Podmiot ubiegający się o jej przyznanie w okresie 3 lat poprzedzających dzień złożenia wniosku o przyznanie pomocy wykonywał łącznie co najmniej przez 365 dni działalność gospodarczą, do której stosuje się przepisy ustawy z dnia 6 marca 2018 r. - Prawo przedsiębiorców oraz nadal wykonuje tę działalność.

Mikro lub mały przedsiębiorca z obszaru LSR:

- **Mikroprzedsiębiorstwo:** zatrudniające mniej niż 10 pracowników i którego roczny obrót lub całkowity bilans roczny nie przekracza 2 mln EUR.
- **Małe przedsiębiorstwo:** zatrudnia mniej niż 50 pracowników i którego roczny obrót lub całkowity bilans roczny nie przekracza 10 mln EUR.

PREFEROWANE TYPY PROJEKTÓW W OBSZARZE

- Turystyka (gastronomia, miejsca noclegowe, rekreacja, wypoczynek)
- Produkty lokalne, rzemiosło, rękodzieło, lokalne dziedzictwo (promowane są projekty, które przyczyniają się do wytwarzania, kultywowania i promocji produktów lokalnych)
- Wdrażające technologie przyjazne środowisku/ przeciwdziałające zmianom klimatu
- Przedsięwzięcia innowacyjne

PREFEROWANE GRUPY DOCELOWE

- Osoby długotrwale bezrobotne (Osoby zarejestrowane w Urzędzie Pracy co najmniej 12 miesięcy w przeciągu ostatnich 3 lat),
- Osoby niepełnosprawne (posiadające dokument poświadczający niepełnosprawność),
- Osoby nieposiadające kwalifikacji zawodowych,
- Kobiety bezrobotne,
- Osoby powyżej 50 roku życia,
- Młodzież – osoby w wieku od 18 do 25 roku życia.

Osoby nie znajdujące się w powyższych grupach nadal mają możliwość otrzymania dofinansowania!

DZIAŁALNOŚCI NIEPODLEGAJĄCE DOFINANSOWANIU

- Działalność usługowa wspomagająca rolnictwo i następująca po zbiorach,
- Górnictwo i wydobywanie,
- Działalność usługowa wspomagająca górnictwo i wydobywanie,
- Przetwarzanie i konserwacja ryb, skorupiaków i mięczaków,
- Wytwarzanie i przetwarzanie koksu i produktów rafinacji ropy naftowej,
- Produkcja chemikaliów oraz wyrobów chemicznych,
- Produkcja podstawowych substancji farmaceutycznych oraz leków i pozostałych wyrobów farmaceutycznych,
- Produkcja metali,
- Produkcja pojazdów samochodowych, przyczep i naczep oraz motocykli,
- Transport lotniczy i kolejowy,
- Gospodarka magazynowa.

KOSZTY KWALIFIKOWALNE

- Ogólne, o których mowa w art. 45 ust. 2 lit. c rozporządzenia nr 1305/2013, zwane dalej „kosztami ogólnymi”, (takie jak honoraria architektów, inżynierów, opłaty za konsultacje, opłaty za doradztwo w zakresie zrównoważenia środowiskowego i gospodarczego, w tym studia wykonalności) - koszty ogólne są uwzględniane w wysokości nieprzekraczającej 10% pozostałych kosztów kwalifikowalnych operacji,
- Zakup robót budowlanych lub usług,
- Zakup lub rozwój oprogramowania komputerowego oraz zakupu patentów, licencji lub wynagrodzeń za przeniesienie autorskich praw majątkowych lub znaków towarowych,
- Najem lub dzierżawa maszyn, wyposażenia lub nieruchomości,
- Zakup nowych maszyn lub wyposażenia,
- Zakup środków transportu, z wyłączeniem zakupu samochodów osobowych przeznaczonych do przewozu mniej niż 8 osób łącznie z kierowcą - koszty zakupu środka transportu są uwzględniane w wysokości nieprzekraczającej 30% pozostałych kosztów kwalifikowalnych operacji.

KOSZTY NIEKWALIFIKOWALNE OPERACJI

- Zakup samochodu osobowego (tj. mniej niż 8 osób),
- Zakup budynku/działki,
- Opłaty związane z kosztami bieżącymi, np.: wynagrodzenia, ZUS, opłaty za „media”.

ZOBOWIĄZANIA

Beneficjent realizuje zobowiązanie, w zakresie:

- 1) wykonywania działalności gospodarczej
- 2) podlegania ubezpieczeniom
- 3) utrzymania miejsca pracy
- 4) zakup wyłącznie **nowych** środków trwałych
- 5) Rozliczenie projektu do dnia: 30 czerwca 2024

KWESTIE CZASOWE I FINANSOWE

TWORZENIE DZIAŁALNOŚCI GOSPODARCZEJ

- W okresie **3 miesięcy** poprzedzających dzień złożenia WoPP (wniosku o przyznanie pomocy) beneficjent nie wykonywał działalności gospodarczej, do której stosuje się przepisy ustawy z dnia 6 marca 2018 r. - Prawo przedsiębiorców i nie została mu przyznana pomoc na operację w tym zakresie.
- Utworzenie **co najmniej jednego** miejsca pracy, w przeliczeniu na pełne etaty średnioroczne, gdy jest to uzasadnione zakresem realizacji operacji i zatrudnienia osoby, dla której zostanie utworzone to miejsce pracy, na podstawie umowy o pracę, a także utrzymania tego miejsca pracy w przeliczeniu na pełne etaty średnioroczne (uczeń nie liczy się jako miejsce pracy),
- Kwota wsparcia: zgodna z LSR: **50 000,00 PLN**,
- Forma wsparcia - płatność ryczałtowa (**premia**): dwie transze:
I - 80%, II - 20%.

Okres pomiędzy wypłatą pierwszej i drugiej transzy to okres, za który należy udokumentować rozdysponowanie premii finansowej zgodne z biznesplanem.

KWESTIE FINANSOWE

- **Kwota wsparcia: do 108 892,70 PLN**
- Forma wsparcia: refundacja części kosztów kwalifikowalnych - nie więcej niż 70%.
- Środki są refundowane po zakończeniu działania.
- Środki finansowe z tytułu operacji są wypłacane jeżeli beneficjent zrealizuje operacje, w tym poniósł związane z tym koszty przed dniem złożenia wniosku o płatność obejmującego te koszty, zgodnie z warunkami określonymi w umowie i rozporządzeniu.

Rozwój standardu infrastruktury turystycznej, kulturowej lub rekreacyjnej oraz poprawa estetyki miejscowości na obszarze LGD

Beneficjent:

Osoby prawne, z *wyłączeniem województwa*, jeżeli siedziba tej osoby lub jej oddziału znajduje się na obszarze wiejskim objętym LSR

Wśród najważniejszych i najczęściej spotykanych osób prawnych należy wymienić: spółki kapitałowe (czyli spółki akcyjne oraz spółki z ograniczoną odpowiedzialnością), przedsiębiorstwa państwowe, jednostki samorządu terytorialnego (~~województwa~~, powiaty, gminy), spółdzielnie, Kościoły (rozumiane jako związki wyznaniowe w dojrzałej postaci), uczelnie, fundacje, partie polityczne, stowarzyszenia rejestrowe, związki zawodowe czy samodzielne publiczne zakłady opieki zdrowotnej.

Rozwój standardu infrastruktury turystycznej, kulturowej lub rekreacyjnej oraz poprawa estetyki miejscowości na obszarze LGD

Beneficjent:

Jednostki organizacyjne nieposiadające osobowości prawnej, której ustawa przyznaje zdolność prawną, jeżeli siedziba tej jednostki lub jej oddziału znajduje się na obszarze wiejskim objętym LSR.

O pomoc może ubiegać się również:

- 1) **gmina**, jeżeli jej obszar jest obszarem wiejskim objętym LSR, w ramach której zamierza realizować operację
- 2) **powiat**, jeżeli przynajmniej jedna z gmin wchodzących w skład tego powiatu spełnia warunek lokalizacji na obszarze LGD ZL.

KWESTIE FINANSOWE I CZASOWE

Kwota wsparcia: do 197 206,02 zł

W przypadku wniosku o przyznanie pomocy na operację realizowaną przez jednostkę sektora finansów publicznych maksymalna kwota pomocy wpisana do wniosku **nie może być wyższa niż 125 482,19 zł** i powinna stanowić do 63,63% kosztów kwalifikowalnych.

Forma wsparcia: refundacja poniesionych kosztów kwalifikowalnych

Środki finansowe z tytułu operacji są wypłacane jeżeli beneficjent **zrealizuje operacje**, w tym **poniósł** związane z tym **koszty** przed dniem złożenia wniosku o płatność obejmującego te koszty, zgodnie z warunkami określonymi w umowie i rozporządzeniu.

Rozliczenie projektu do dnia: 30 czerwca 2024.

CZAS TRWANIA NABORÓW

19 kwietnia 2022 – 10 maja 2022

(godzina 13:00)

**Biuro Lokalnej Grupy Działania Ziemia Lubawska
ul. Biskupów Chełmińskich 1, 14 – 260 Lubawa**

W przypadku, gdy kilka operacji uzyska jednakową liczbę punktów w ocenie kryterialnej kolejność na liście operacji wybranych do dofinansowania ustalana jest wg terminu złożenia wniosku, tzn. wniosek złożony wcześniej jest umieszczany na liście w pierwszej kolejności.

Numer identyfikacyjny w trybie przepisów o krajowym systemie ewidencji producentów, ewidencji gospodarstw rolnych oraz ewidencji wniosków o przyznanie płatności (do uzyskania we właściwej miejscowo ARiMR)

www.arimr.gov.pl

Co robimy -> Wdrażane programy i działania -> Ewidencja producentów

The screenshot shows the website <https://www.gov.pl/web/arimr/wszystkie-aktualnosci>. The page header includes the Polish coat of arms, the text 'Urzędy centralne', a search bar with 'Szukaj usługi, informacji', a 'SZUKAJ' button, a 'Mój Gov' button, and the European Union flag. A yellow banner at the top reads 'Koronawirus: szczepienia i ważne informacje' with a 'DOWIEDZ SIĘ WIĘCEJ' link. The main navigation menu includes 'O ARiMR', 'Co robimy' (highlighted with a red box and a red arrow), 'Aktualności', 'Załatw sprawę', 'Kontakt', and 'PL'. The left sidebar contains a list of services: 'Strona główna', 'Rada Ministrów', 'Kancelaria Premiera', 'Ministerstwa', 'Urzędy, instytucje i placówki RP', 'Usługi dla obywatela', 'Usługi dla przedsiębiorcy', 'Usługi dla urzędnika', 'Usługi dla rolnika', and 'Koronawirus: informacje i zalecenia'. The main content area is titled 'Wszystkie aktualności' and features two news items: one dated 01.04.2022 about support for rural households, and another dated 31.03.2022 about a call for applications for cooperation.



Wdrażane programy i działania

Wdrażane programy i działania - dane liczbowe

Program Rozwoju Obszarów Wiejskich 2014 - 2020

Rejestr Upoważnionych Gwarantów

Systemy teledinformatyczne ARiMR

Działania Pomocowe spoza ARiMR

Wdrażane programy i działania

07.06.2021

Powierzchnia upraw w gminach

Program Rozwoju Obszarów Wiejskich 2014 - 2020

eWoP - elektroniczny Wniosek o Płatność

Program Operacyjny "Rybnactwo i Morze" na lata 2014 - 2020

Płatności bezpośrednie

Pomoc Krajowa

Krajowy Rejestr Kół Gospodyń Wiejskich

Grupy i Organizacje Producentów

Identyfikacja i Rejestracja Zwierząt

Portal IRZplus

Kontrole beneficjentów

Rynki Rolne

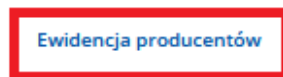
Ewidencja producentów

eWniosekPlus

Portal Ogłoszeń ARiMR

Efekty unijnej pomocy udzielonej w ramach działań PROW 2014-2020 delegowanych do samorządów województw

Programy 2002 -2013



Ewidencja producentów

Ewidencja producentów jest największym w Agencji Restrukturyzacji i Modernizacji Rolnictwa zbiorem referencyjnym, który ewidencjonuje dane wszystkich podmiotów, objętych obowiązkiem identyfikacji i rejestracji zwierząt oraz uczestniczących we współfinansowanych lub finansowanych ze środków Unii Europejskiej mechanizmach administrowanych przez ARiMR lub Krajowy Ośrodek Wsparcia Rolnictwa.



[Dokumenty niezbędne do uzyskania wpisu do ewidencji producentów](#)

ZASADY WPISU PODMIOTÓW DO EWIDENCJI

Formularz wniosku o wpis do ewidencji producentów obowiązujący od 17 października 2019 r.

Materiały



Wniosek o wpis do ewidencji producentów - do wypełnienia na komputerze i wydruku

Wniosek_o_wpis_do_ewidencji_producentow_aktywny.pdf 3.52MB



Wniosek o wpis do ewidencji producentów - do wypełnienia ręcznego

Wniosek_o_wpis_do_ewidencji_producentow.pdf 0.23MB



Załącznik do wniosku o wpis do ewidencji producentów dla organizacji producentów

Zalacznik_do_wniosku_dla_organizacji_producentow_25052018.pdf 0.49MB



Załącznik do wniosku dla współników spółki cywilnej i współposiadaczy gospodarstwa rolnego

Zalacznik_dla_wspolnikow_SC_25052018.pdf 0.38MB



Załącznik do wniosku o wpis do ewidencji producentów, przeznaczony dla osób fizycznych, których dane zostaną przekazane przez podmiot ubiegający się o wpis do ewidencji producentów

Zalacznik_3_klauzula_informacyjna.pdf 0.35MB

Symbol formularza: W-1/04

WNIOSEK
o wpis do ewidencji producentów

znak sprawy

numer dokumentu

data przyjęcia wniosku i podpis

I. CEL ZGŁOSZENIA ¹⁾**1. Wpis do ewidencji producentów
i nadanie numeru identyfikacyjnego****2. Zmia na danych****3. Korekta da nych:**.....
znak sprawy (w przypadku otrzymania wezwania od ARiMR)**II. NUMER IDENTYFIKACYJNY PRODUCENTA**

(wypełnić, jeśli wnioskodawca ma już nadany numer)

--	--	--	--	--	--	--	--	--	--

III. PRODUCENT ¹⁾

01. Forma prawno - organizacyjna podmiotu:

1. Osoba fizyczna

2. Osoba prawna

3. Jednostka organizacyjna nieposiadająca osobowości prawnej

4. Spółka cywilna

02. Rodzaj producenta:

1. Producent rolny

2. Posiadacz zwierząt

3. Organizacja producentów

4. Podmiot prowadzący zakład utylizacyjny

5. Beneficjent programów rybackich

**6. Potencjalny beneficjent**

03.

Czy wnioskodawca w dniu składania wniosku:

1. pozostaje w związku małżeńskim -

TAK NIE

(wypełnia wyłącznie osoba fizyczna)

2. współposiada gospodarstwo rolne wraz z małżonkiem -

TAK NIE

(wypełnia wyłącznie osoba fizyczna)

3. współposiada gospodarstwo rolne z inną osobą niż małżonek -

TAK NIE

Prowadzę samodzielnie odrębne gospodarstwo rolne, stanowiące zorganizowaną

(wypełnia wyłącznie osoba, która ubiega się o nadanie numeru

WAŻNE DOKUMENTY

- Lokalna Strategia Rozwoju Lokalnej Grupy Działania Ziemia Lubawska 29.10.2021 r.
- Rozporządzenie Ministra Rolnictwa i Rozwoju Wsi z dnia 24 września 2015 r. w sprawie szczegółowych warunków i trybu przyznawania pomocy finansowej w ramach poddziałania “Wsparcie na wdrażanie operacji w ramach strategii rozwoju lokalnego kierowanego przez społeczność” objętego Programem Rozwoju Obszarów Wiejskich na lata 2014-2020 z późn. zmianami
- Ustawa RLKS – ustawa z dnia 20 lutego 2015 r. o rozwoju lokalnym z udziałem lokalnej społeczności (Dz.U. 2022, poz. 88)

SPOTKANIE Z KSIĘGOWĄ

- 22 kwietnia (piątek) 2022 roku
 - godzina 10:00
- Lubawskie Centrum Aktywności Społecznej –
ul. Biskupów Chełmińskich 1, 14 – 260 Lubawa



Dziękujemy za
uwagę!



Lokalna Grupa Działania
Ziemia Lubawska