

Zainwestujmy razem w środowisko
Narodowy Fundusz Ochrony Środowiska i Gospodarki Wodnej

***Doradztwo Energetyczne,
Oferta WFOŚiGW w Olsztynie***



Doradztwo energetyczne

Olsztyn, 22.03.2022 r.



Rzeczpospolita
Polska



Unia Europejska
Fundusz Spójności



Projekt Doradztwa Energetycznego

Program Operacyjny Infrastruktura i Środowisko na lata 2014-2020

I Oś priorytetowa „Zmniejszenie emisyjności gospodarki”

Działanie 1.3 „Wspieranie efektywności energetycznej w budynkach”

**Poddziałanie 1.3.3
„Ogólnopolski system wsparcia doradczego dla sektora publicznego, mieszkaniowego oraz przedsiębiorstw w zakresie efektywności energetycznej oraz OZE”**

Struktura realizacji

Ministerstwo Funduszy i Polityki Regionalnej
(Instytucja Zarządzająca)



Ministerstwo Klimatu i Środowiska
(Instytucja Pośrednicząca)



NFOŚiGW - Beneficjent Projektu
(Partner Wiodący)



15 WFOŚiGW i Województwo Lubelskie
(Partnerzy – Doradcy Energetyczni)

Struktura realizacji

Poziom ogólnokrajowy

**NFOŚiGW - Beneficjent
Projektu**
(Partner Wiodący)

Poziom regionalny

15 WFOŚiGW

Województwo Lubelskie

NFOŚiGW
Wydział
Projektu Doradztwa
Energetycznego



Dla kogo jesteśmy?



osoby fizyczne



przedsiębiorstwa
(m.in. energetyki ciepłej)



sektor publiczny
(w tym gminy, PJB, spółki komunalne, kościoły i związki wyznaniowe)



sektor mieszkaniowy
(w tym spółdzielnie i wspólnoty mieszkaniowe)



Działania

1 Działanie 1: Budowa i zarządzanie ogólnopolską siecią wsparcia doradczego

2 Działanie 2: Usługi doradcze

3 Działanie 3: Przygotowanie i przeprowadzenie szkoleń dla energetyków gminnych

4 Działanie 4: Budowa i funkcjonowanie Systemu Informatycznego

5 Działanie 5: Informacja, promocja

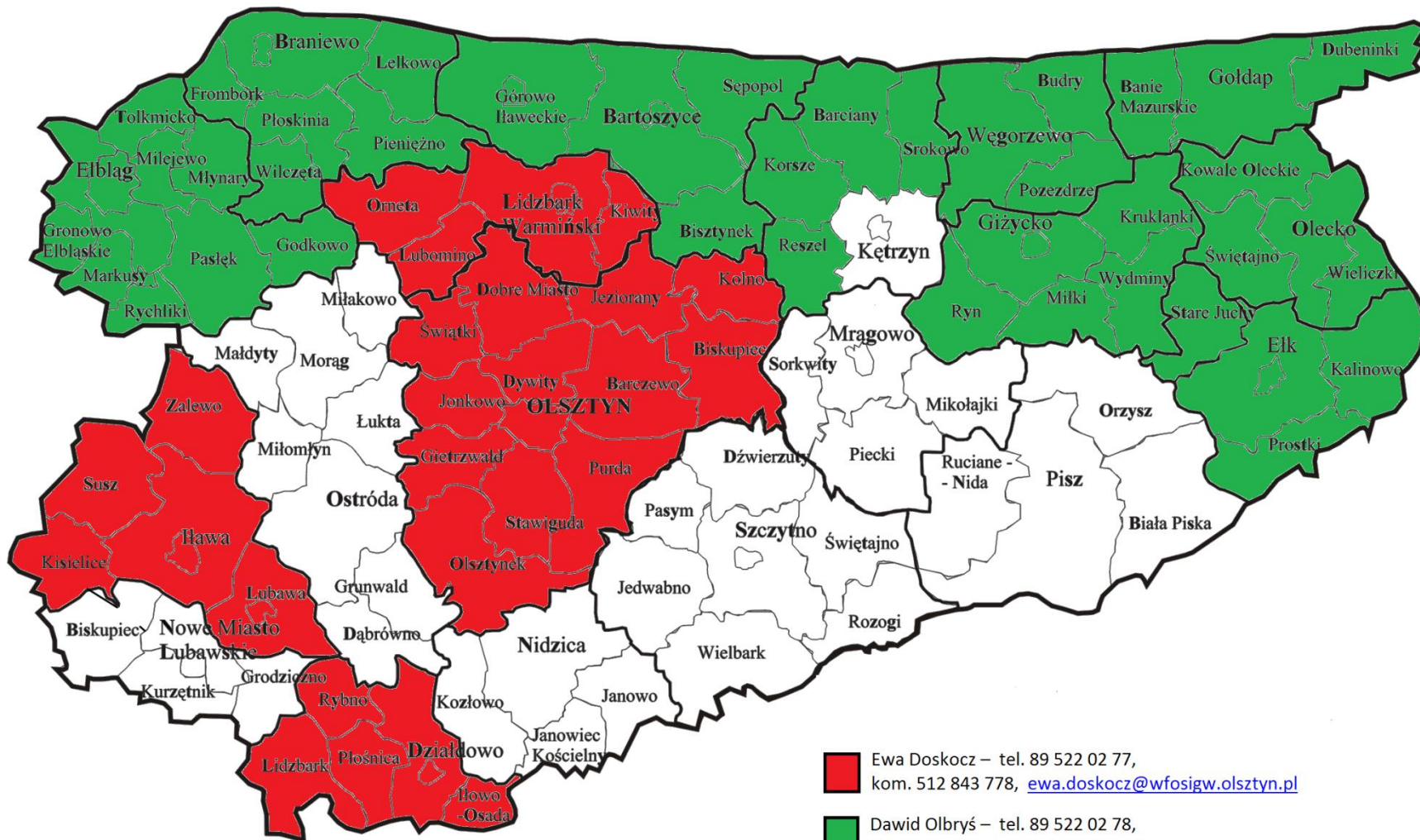
6 Działanie 6: Badania skuteczności działań informacyjno-promocyjnych

7 Działanie 7: Monitorowanie i kontrola realizacji celów projektu

Działanie 2 Usługi doradcze

Obejmują, m.in. takie działania doradcze jak:

- ✓ **konsultacje** związane z weryfikacją i wdrażaniem planów gospodarki niskoemisyjnej **PGN**
- ✓ **konsultacje** związane z przygotowaniem i realizacją **inwestycji** w zakresie efektywności energetycznej (**EE**) i **OZE** oraz **możliwości ich finansowania**
- ✓ wsparcie w **weryfikowaniu audytów energetycznych**
- ✓ spotkania **informacyjno-edukacyjne** w zakresie **EE, OZE i gospodarki niskoemisyjnej** dla sektora publicznego, mieszkaniowego, przedsiębiorców, osób fizycznych
- ✓ **udzielanie konsultacji, porad merytorycznych, udział w konferencjach, wydarzeniach branżowych, współpraca z lokalnymi instytucjami**



 Ewa Duskocz – tel. 89 522 02 77,
kom. 512 843 778, ewa.duskocz@wfosigw.olsztyn.pl

 Dawid Olbryś – tel. 89 522 02 78,
kom. 512 843 783, dawid.olbrys@wfosigw.olsztyn.pl

 Rafał Sobolewski – tel. 89 522 02 08,
kom. 512 843 770, rafal.sobolewski@wfosigw.olsztyn.pl





e-mail: doradztwo@nfosigw.gov.pl

www.doradztwo-energetyczne.gov.pl

www.nfosigw.gov.pl/o-nfosigw/doradztwo-energetyczne

Doradcy Energetyczni z WFOŚiGW w Olsztynie

rafal.sobolewski@wfosigw.olsztyn.pl

tel. 512 843 770, (89) 52 20 208

ewa.doskocz@wfosigw.olsztyn.pl

tel. 512 843 778, (89) 52 20 277

dawid.olbrys@wfosigw.olsztyn.pl

tel. 512 843 783, (89) 52 20 278

<http://wfosigw.olsztyn.pl/doradztwo-energetyczne/>

Pożyczka ze środków WFOŚiGW
w Olsztynie
jako źródło finansowania przedsięwzięć
proekologicznych



WFOŚiGW
W OLSZTYNIE

Obszary wsparcia

- **ochrona atmosfery** – np. termomodernizacja, OZE, kotłownie, sieci ciepłownicze, pojazdy elektryczne, oświetlenie energooszczędne, pojazdy niskoemisyjne
- **gospodarka wodno-ściekowa** – np. kanalizacja sanitarna, wodociągi, oczyszczalnie ścieków, SUW, zakup sprzętu i pojazdów specjalistycznych
- **gospodarka odpadami** – np. budowa PSZOK, instalacje odzysku i unieszkodliwiania odpadów, rekultywacja składowisk, zakup kontenerów do selektywnej zbiórki, samochody specjalistyczne do transportu/przeładunku odpadów
- **ochrona przyrody i edukacja ekologiczna** – np. rewitalizacja obszarów przyrodniczych, rekultywacja jezior, infrastruktura służąca edukacji ekologicznej
- **adaptacja do zmian klimatu** – np. wspieranie służb ratowniczych, zwiększenie retencji w ekosystemach, budowa i rewitalizacja zbiorników retencyjnych

Beneficjenci

- Jednostki posiadające osobowość prawną
- Jednostki samorządu terytorialnego oraz utworzone przez nie jednostki organizacyjne
- Osoby fizyczne prowadzące działalność gospodarczą
- Osoby fizyczne
- Wspólnoty mieszkaniowe



Ogólne parametry pożyczek

- Oprocentowanie:

- oprocentowanie podstawowe: 1,50 WIBOR 12M ustalonego na poziomie średniej wartości za rok poprzedzający, jednak nie mniej niż 2%

- oprocentowanie „rynkowe”: nie niższe niż stopa referencyjna wynikająca z przepisów dot. pomocy publicznej, o ile jest wyższe niż oprocentowanie podstawowe (wyklucza wystąpienie pomocy publicznej)

- Prowizja za udzielenie pożyczki: brak
- Kwota pożyczki: do 90% kosztów kwalifikowanych zadania
- Maksymalny okres spłaty: 5 lat z możliwością wydłużenia w uzasadnionych przypadkach do 15 lat
- Karencja: tylko dla pożyczek pow. 500 000,00 zł; do 6 m-cy od daty ostatniej wypłaty
- Umorzenie do 10 %

Warunki udzielenia pożyczki

- Złożenie wniosku wraz z wymaganymi załącznikami w elektronicznym systemie wniosków (lsi.fundusz.olsztyn.pl)
- Przedsięwzięcie nie zostało zakończone przed podpisaniem umowy pożyczki
- Zdolność wnioskodawcy do obsługi zadłużenia (potwierdzona analizą WFOŚiGW lub opinią RIO)
- Skuteczne ustanowienie przez Pożyczkobiorcę wymaganych zabezpieczeń spłaty pożyczki (min. 150% kwoty pożyczki)



Zabezpieczenia

- **Weksel własny in blanco wraz z deklaracją wekslową**
- **Ustanowienie hipoteki na nieruchomościach** (operat szacunkowy maks. 12 m-cy)
- Przewłaszczenie rzeczy na rzecz Funduszu
- Zastaw rejestrowy na rzeczach ruchomych lub prawach
- Akcesoryjnie cesja ubezpieczenia nieruchomości i rzeczy ruchomych
- Nieodwołalne pełnomocnictwo do dysponowania rachunkiem bankowym
- Przelew wierzytelności
- Poręczenie osób trzecich
- Gwarancja bankowa
- Ubezpieczenie pożyczki
- Dobrowolne poddanie się egzekucji w formie aktu notarialnego
- Inne, dopuszczalne przepisami prawa, ustalone w drodze negocjacji

**Program dotacyjno-pożyczkowy
„50 kW DLA DOBREJ ENERGII
Program wspierający
przedsięwzięcia z zakresu
odnawialnych źródeł energii
dla średnich, małych
i mikroprzedsiębiorców
oraz JST i ich jednostek
organizacyjnych”.**

Program 50 kW DLA DOBREJ ENERGII

CEL PROGRAMU

Celem programu jest

- 1) Zapobieganie powstawaniu lub ograniczenie emisji zanieczyszczeń do powietrza.
- 2) Zwiększenie wykorzystywania instalacji odnawialnych źródeł energii.
- 3) Zmniejszenie zapotrzebowania na energię elektryczną.

Alokacja środków w formie dotacji –
300.000,00 zł



Program 50 kW DLA DOBREJ ENERGII

BENEFICJENCJI PROGRAMU

Mikroprzedsiębiorcy, małe lub średnie przedsiębiorstwa (MŚP),

JST i ich jednostki organizacyjne



Program 50 kW DLA DOBREJ ENERGII

TYPY PROJEKTÓW

W ramach naboru wsparciem będą objęte przedsięwzięcia polegające na budowie mikroinstalacji fotowoltaicznych, tj. instalacji o mocy do 50kWp.



Program 50 kW DLA DOBREJ ENERGII

Fundusz udziela dofinansowania na przedsięwzięcia, których koszt całkowity netto nie przekracza **300 000,00 zł**.

Intensywność dofinansowania:

- **do 100% kosztów kwalifikowanych** zadania w tym:
 - **w formie pożyczki w wysokości 90%** udzielonego dofinansowania;
 - **w formie dotacji do 10%** udzielonego dofinansowania.
- Warunkiem udzielenia przez Fundusz dofinansowania w formie dotacji jest skorzystanie z dofinansowania w formie **pożyczki** w ramach niniejszego programu.
- Do obliczenia wysokości dofinansowania Fundusz stosuje koszty kwalifikowane
- W ramach programu przewidziane jest dofinansowanie **1 projektu na 1 beneficjenta**.
- **Pożyczka nie podlega umorzeniu.**

Program 50 kW DLA DOBREJ ENERGII

OKRES WDRAŻANIA

Program realizowany będzie w roku 2022, przy czym:

1. Nabór wniosków o dofinansowanie ma charakter ciągły i trwa od dnia ogłoszenia do dnia 17.10.2022 r. do godziny 15.00. lub do wyczerpania alokacji środków przeznaczonych w Programie
2. Zobowiązania (rozumiane jako podpisanie umów o dofinansowanie z Funduszem) podejmowane będą do dnia 30.11.2022 r.,
3. wydatkowanie środków w ramach projektu (rozumiane jako wypłata środków udzielonego dofinansowania) musi nastąpić:
 - a) w formie dotacji nie później niż do dnia 31.12.2022 r.,
 - b) w formie pożyczki nie później niż do dnia 31.12.2022 r.



Program 50 kW DLA DOBREJ ENERGII

WAŻNE

1. Zadanie przedstawione do finansowania nie może być zakończone przed dniem złożenia wniosku o dofinansowanie.
2. W ramach kosztów kwalifikowanych dopuszcza się koszty poniesione przed dniem zawarcia umowy o dofinansowanie, jeżeli zostały one poniesione na elementy wyszczególnione w harmonogramie finansowo-rzeczowym zadania.
3. Wnioskodawca powinien złożyć dwa tożsame wnioski o dofinansowanie oddzielnie dla każdej z form dofinansowania.



Program 50 kW DLA DOBREJ ENERGII

KOSZTY KWALIFIKOWANE

- Zakup i montaż instalacji fotowoltaicznych tzn. ogniwa fotowoltaiczne, konstrukcja wsporcza, aparatura kontrolno-pomiarowa;
- Opracowanie dokumentacji projektowej/technicznej stanowiącej element realizowanej inwestycji;
- Inne koszty niezbędne do uzyskania efektu ekologicznego, o ile Fundusz uzna je za zasadne.



**Program dotacyjno-
pożyczkowy „EKO-LUKS
Montaż/installacja
efektywnego energetycznie
oświetlenia zewnętrznego
w gminach oraz systemy
sterowania oświetleniem”.**

Program Eko-Luks

CEL PROGRAMU

Celem programu jest ograniczenie emisji zanieczyszczeń do atmosfery oraz uzyskanie oszczędności energii elektrycznej poprzez realizację inwestycji w zakresie systemów oświetlenia energooszczędnego wyposażonych w inteligentne systemy sterowania oświetleniem.

Alokacja środków w formie dotacji –
400.000,00 zł



Program Eko-Luks

BENEFICJENCJI PROGRAMU

Jednostki samorządu terytorialnego (JST) i ich związki.

FORMY FINANSOWANIA

Dotacja oraz pożyczka



Program Eko-Luks

TYPY PROJEKTÓW

Montaż/installacja efektywnego energetycznie oświetlenia zewnętrznego w gminach oraz systemy sterowania oświetleniem.

- wymiana istniejącego oraz budowa nowego oświetlenia zewnętrznego, w szczególności dróg i placów w gminach na oświetlenie zwiększające efektywność energetyczną (wymiana źródeł światła spowoduje zmniejszenie zapotrzebowania na energię elektryczną) i/lub montaż nowych punktów oświetleniowych wykorzystujących rozwiązania energooszczędne minimalizujące zapotrzebowanie na energię elektryczną;

Program Eko-Luks



TYPY PROJEKTÓW

Montaż/installacja efektywnego energetycznie oświetlenia zewnętrznego w gminach oraz systemy sterowania oświetleniem.

- wsparcie elementów związanych z zarządzaniem oświetleniem, będącym przedmiotem projektu pod warunkiem, że system zarządzania dodatkowo wpłynie na wzrost efektywności energetycznej projektu;



Program EkoLux

WARUNKI DOFINANSOWANIA

- Wnioskodawca może ubiegać się o dofinansowanie w formie **dotacji i pożyczki**.
- **Warunkiem udzielenia dotacji jest zaciągnięcie pożyczki z Funduszu.**
- W ramach programu przewidziane jest **dofinansowanie 1 projektu na 1 beneficjenta**.
- Suma udzielonego dofinansowania w formie dotacji i pożyczki nie może przekroczyć 100% kosztów kwalifikowanych zadania.
- **Maksymalne wsparcie w formie dotacji wynosi 50 000,00 zł.**
- **Minimalna wartość wnioskowanej pożyczki wynosi 100 000,00 zł.**
- **Pożyczka nie podlega umorzeniu.**

Program Eko-Luks

OKRES WDRAŻANIA



Program realizowany będzie w latach 2021-2022, przy czym:

1. Zobowiązania (rozumiane jako podpisanie umów o dofinansowanie z Funduszem) podejmowane będą do dnia 30.11.2022 r.,
2. wydatkowanie środków w ramach projektu (rozumiane jako wypłata środków udzielonego dofinansowania) musi nastąpić:
 - a) w formie dotacji nie później niż do dnia 31.12.2022 r.,
 - b) w formie pożyczki nie później niż do dnia 31.12.2022 r.

Program Eko-Luks

WAŻNE

1. Zadanie przedstawione do finansowania nie może być zakończone przed dniem podjęcia decyzji o dofinansowaniu.
2. Minimalna ilość zrealizowanych/wymienionych punktów świetlnych wykorzystujących rozwiązania energooszczędne minimalizujące zapotrzebowanie na energię elektryczną w jednym projekcie wynosi 10 sztuk.



Program Eko-Luks

KOSZTY KWALIFIKOWANE

- demontaż starych opraw oświetleniowych,
- wymiana przewodów elektrycznych w słupach i wsięgnikach wraz z wymianą zabezpieczeń,
- Wymiana zapłonników, słupów, wsięgników,
- zakup, dostawa i montaż akumulatorów,
- zakup, dostawa i montaż nowych opraw oświetleniowych w ramach przebudowy/rozbudowy istniejących ciągów oświetleniowych,



Program Eko-Luks

KOSZTY KWALIFIKOWANE

- przebudowa punktów zasilania i sterowania oświetleniem,
- zakup, dostawa i montaż inteligentnego systemu sterowania,
- unieszkodliwienie zdemontowanych opraw oświetleniowych,
- opracowanie niezbędnej dokumentacji projektowej, w tym audytów oświetleniowych
- prowadzenie niezbędnych nadzorów przy projekcie



Zainwestujmy razem w środowisko
Narodowy Fundusz Ochrony Środowiska i Gospodarki Wodnej

Program „Czyste Powietrze”



Doradztwo energetyczne



Fundusze Europejskie
Infrastruktura i Środowisko



Rzeczpospolita
Polska



WFOŚiGW
W OLSZTYNIE

Unia Europejska
Fundusz Spójności



Beneficjenci

- Beneficjentem jest osoba fizyczna będąca **właścicielem lub współwłaścicielem** budynku mieszkalnego jednorodzinnego lub wydzielonego w budynku jednorodzinnym lokalu mieszkalnego z wyodrębnioną księgą wieczystą o dochodzie rocznym nieprzekraczającym kwoty 100 000 zł
- Budynki **nowobudowane** nie kwalifikują się do programu
- Prowadzenie **działalności gospodarczej** rozumiane jest zgodnie z unijnym prawem konkurencji

Beneficjenci

- właściciel/współwłaściciel jednorodzinnego budynku/lokalu mieszkalnego
- osoba fizyczna

Podstawowy poziom dofinansowania

- dochód roczny wnioskodawcy **do 100 000 zł**

Podwyższony poziom dofinansowania

- gospodarstwo wieloosobowe
- średnie dochody miesięczne **do 1 564 zł/os.**
- gospodarstwo jednoosobowe
- średnie dochody miesięczne **do 2 189 zł**

Najwyższy poziom dofinansowania

- gospodarstwo wieloosobowe
- średnie dochody miesięczne **do 900 zł/os.**
- gospodarstwo jednoosobowe
- średnie dochody miesięczne **do 1 260 zł**



Działania objęte dotacją

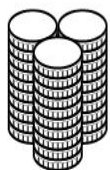
- wymiana, zakup i montaż źródła ciepła
- instalacja centralnego ogrzewania i ciepłej wody użytkowej
- wentylacja mechaniczna z odzyskiem ciepła
- ocieplenie przegród budowlanych
- stolarka okienna i drzwiowa
- dokumentacja (audyt energetyczny, dokumentacja projektowa, ekspertyzy)
- mikroinstalacja fotowoltaiczna (wymóg: wymiana źródła ciepła)

Wysokość dofinansowania a dochód

W przypadku prowadzenia działalności gospodarczej, roczny **przychód** Wnioskodawcy z tytułu prowadzenia pozarolniczej działalności gospodarczej za rok kalendarzowy, za który ustalony został przeciętny miesięczny dochód wskazany w zaświadczeniu, **nie przekroczył trzydziestokrotności dla poziomu podwyższonego lub do poziomu najwyższego nie przekroczył dwudziestokrotności kwoty minimalnego wynagrodzenia za pracę określonego w rozporządzeniu Rady Ministrów obowiązującym w grudniu roku poprzedzającego rok złożenia wniosku o dofinansowanie.**

BUDŻET
OGÓŁEM

103 mld zł



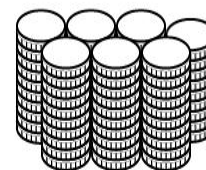
do **30 tys. zł**

w podstawowym
poziomie
dofinansowania



do **37 tys. zł**

w podwyższonym
poziomie
dofinansowania



do **69 tys. zł**

w najwyższym
poziomie
dofinansowania



Wymiana przysłowiowego „kopciucha”
na paliwo stałe na nowe ekologiczne
źródło ciepła spełniającego wymagania
techniczne określone w programie



Dla właścicieli lub współwłaścicieli jednorodzinnych
budynków mieszkalnych lub wydzielonych
w budynkach jednorodzinnych lokali mieszkalnych
z wyodrębnioną księgą wieczystą

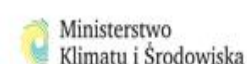


Budowa lub modernizacja instalacji centralnego ogrzewania i ciepłej wody
użytkowej, ocieplenie przegród budynku, zakup i montaż stolarki okiennej
i drzwiowej, zakup i montaż wentylacji mechanicznej z odzyskiem ciepła,
zakup i montaż mikroinstalacji fotowoltaicznej oraz dokumentację

Maksymalne poziomy dotacji dla całego przedsięwzięcia – I, II i III

Rusza nowa część programu

„Czyste Powietrze” z najwyższym poziomem dofinansowania



CZĘŚĆ I PROGRAMU podstawowy poziom dofinansowania

CZĘŚĆ II PROGRAMU podwyższony poziom dofinansowania

CZĘŚĆ III PROGRAMU najwyższy poziom dofinansowania

MAKSYMALNA DOTACJA

do 30 tys. zł

do 37 tys. zł

do 69 tys. zł

INTENSYWNOŚĆ DOFINANSOWANIA*

od 30% do 50%

od 60% do 75%

do 90% kosztów kwalifikowanych

DOCHÓD NA JEDNEGO CZŁONKA
GOSPODARSTWA DOMOWEGO

Roczny dochód
wnioskodawcy
do 100 tys. zł

Przeciętny miesięczny dochód na osobę

do 1564 zł (gospodarstwa wieloosobowe)
do 2189 zł (gospodarstwa jednoosobowe)

do 900 zł (gospodarstwa wieloosobowe)
do 1260 zł (gospodarstwa jednoosobowe)

Uwaga!
Do wniosku należy dołączyć zaświadczenie
o dochodach wydawane przez gminę.

Uwaga!
Alternatywa do dochodowego kryterium kwalifikowalności:
ustalone prawo do otrzymywania zasiłku stałego,
zasiłku okresowego, zasiłku rodzinnego lub specjalnego
zasiłku opiekuńczego. Do wniosku należy dołączyć
zaświadczenie o dochodach wydawane przez gminę.

LICZBA TRANSZ ROZLICZEŃ

do trzech

do pięciu

OKRES REALIZACJI PRZEDSIĘWZIĘCIA

do 30 miesięcy
(przy ścieżce bankowej do 18 miesięcy)

do 36 miesięcy
(brak ścieżki bankowej)

START NABORU

15 maja 2020 r.
(start programu 19 września 2018 r.)

21 października 2020 r.

25 stycznia 2022 r.

*W tym możliwy audyt energetyczny w każdej części - do 100% intensywności dofinansowania



Maksymalne dotacje dla wybranych kategorii kosztów kwalifikowanych w programie „Czyste Powietrze”



czystepowietrze.gov.pl

NAZWA KOSZTU	Podstawowy poziom dofinansowania – łącznie do 30 000 zł		Podwyższony poziom dofinansowania – łącznie do 37 000 zł		Najwyższy poziom dofinansowania – łącznie do 69 000 zł	
	Maksymalna intensywność dofinansowania (procent faktycznie poniesionych kosztów)	Maksymalna kwota dotacji (zł)	Maksymalna intensywność dofinansowania (procent faktycznie poniesionych kosztów)	Maksymalna kwota dotacji (zł)	Maksymalna intensywność dofinansowania (procent faktycznie poniesionych kosztów)	Maksymalna kwota dotacji (zł)
Podłączenie do sieci ciepłowniczej wraz z przyłączem	50%	10 000	75%	15 000	90%	18 000
Pompa ciepła powietrze/woda	30%	9 000	60%	18 000	90%	27 000
Pompa ciepła powietrze/woda (o podwyższonej klasie efektywności energetycznej)	45%	13 500	60%	18 000	90%	27 000
Pompa ciepła typu powietrze/powietrze	30%	3 000	60%	6 000	90%	9 000
Gruntowa pompa ciepła o podwyższonej klasie efektywności energetycznej	45%	20 250	60%	27 000	90%	40 500
Kocioł gazowy kondensacyjny	30%	4 500	60%	9 000	90%	13 500
Kotłownia gazowa	45%	6 750	75%	11 250	90%	13 500
Kocioł olejowy kondensacyjny	30%	4 500	60%	9 000	90%	13 500
Kocioł zgazowujący drewno	30%	6 000	60%	12 000	90%	18 000
Kocioł na pellet drzewny	30%	6 000	60%	12 000	90%	18 000
Kocioł na pellet drzewny o podwyższonym standardzie	45%	9 000	60%	12 000	90%	18 000
Ogrzewanie elektryczne	30%	3 000	60%	6 000	90%	9 000
Instalacja centralnego ogrzewania i ciepłej wody użytkowej	30%	4 500	60%	9 000	90%	13 500
Wentylacja mechaniczna z odzyskiem ciepła	30%	5 000	60%	10 000	90%	15 000
Mikroinstalacja fotowoltaiczna	50%	5 000	50%	5 000	90%	9 000

Możliwy zakres inwestycji

Warunki

	Brak wymiany źródła ciepła	Wniosek o pozwolenie na budowę złożony po 31.12.2013 r.	Wniosek o pozwolenie na budowę złożony po 31.12.2013 r.
Wymiana źródła ciepła na paliwo stałe na inne źródło ciepła			
Wymiana źródła ciepła na paliwo stałe w budynku wyposażonym również w "kocioł gazowy" (pobór gazu nie wyższy niż 5 600 kWh/rok) na inne źródło ciepła	Budynek/lokal wyposażony w: sieć ciepłowniczą, pompy ciepła, kocioł gazowy, kocioł olejowy, ogrzewanie elektryczne, kocioł na paliwo stałe 5 klasy)	Wymiana źródła ciepła na paliwo stałe	Brak wymiany źródła ciepła

Zakres rzeczowy

Zakup i montaż źródła ciepła	X	Zakup i montaż źródła ciepła	X
Instalacja centralnego ogrzewania i/lub c.w.u. (kolektory słoneczne)	X	Instalacja c.o. i/lub c.w.u.	X
Mikroinstalacja fotowoltaiczna	X	mikroinstalacja fotowoltaiczna	X
Wentylacja mechaniczna wraz z odzyskiem ciepła	wentylacja mechaniczna wraz z odzyskiem ciepła	wentylacja mechaniczna wraz z odzyskiem ciepła	wentylacja mechaniczna wraz z odzyskiem ciepła
Ocieplenie przegród	ocieplenie przegród	X	X
Stolarstwo okienne i drzwiowe	stolarstwo okienne i drzwiowe	X	X
Dokumentacja	dokumentacja	dokumentacja	X

X – brak możliwości realizacji inwestycji we wskazanym zakresie

Składanie wniosku

1. Wnioski składa się w postaci elektronicznej:

- poprzez aplikację internetową, tj. Portal Beneficjenta dostępny na stronie internetowej właściwego wfośigw lub
- poprzez serwis „gov.pl” – posiadając profil zaufany

Formularz wniosku będzie dostępny po zalogowaniu się na ww. stronę



Serwis Rzeczypospolitej Polskiej

Mój Gov

2. Wnioski w wersji papierowej składane w wojewódzkich funduszach ochrony środowiska i gospodarki wodnej oraz gminach, które zawarły porozumienia z wfośigw



Koszty kwalifikowane

Okres kwalifikowalności kosztów

- Dofinansowanie także na **rozpoczęte inwestycje**. Możliwe jest rozpoczęcie inwestycji do 6 miesięcy przed złożeniem wniosku o dofinansowanie. Koszty poniesione wcześniej, uznawane są za niekwalifikowane.
- Maksymalny **termin zakończenia realizacji przedsięwzięcia** – nie później niż **30 miesięcy** od daty złożenia wniosku
- Maksymalny **termin zakończenia realizacji przedsięwzięcia dla najwyższego poziomu dofinansowania** – nie później niż **36 miesięcy** od daty złożenia wniosku

Od 25 stycznia 2022 r.

- usunięcie możliwości składania wniosku o płatność przed zawarciem umowy dotacji;
- dopuszczenie kotłów dwupaliwowych zgazowujących drewno i spalających pellet drzewny, jako zgodnych z celami Programu;
- doprecyzowanie wymagań dla przewodów kominowych w przypadku kotłów na paliwo stałe, ze względów bezpieczeństwa.
- dodanie wyjątku dla przypadku, gdy opóźnienie rozliczenia wynika z przesunięcia terminu przyłączenia gazu przez operatora. Dopuszcza się wtedy wydłużenie okresu realizacji przedsięwzięcia o więcej niż 6 miesięcy (limit taki obowiązuje w pozostałych przypadkach).
- dla umów dotacji zawartych na podstawie wniosków o dofinansowanie w formie dotacji składanych od dnia 25.01.2022 r., rozliczenie dofinansowania możliwe jest tylko w oparciu o formularz online wniosku o płatność dostępny na stronie <https://gwd.nfosigw.gov.pl/> - link do tej strony jest dostępny na Portalu Beneficjenta właściwego wfośigw oraz w serwisie „gov.pl” pod adresem <https://www.gov.pl/web/gov/skorzystaj-z-programu-czyste-powietrze> (nie ma możliwości rozliczenia w oparciu o formularz pdf).

Ostatnie zmiany programu



Nowość:

Uruchomienie III części programu z najwyższym dofinansowaniem w 2022 r.

I FAZA: 24 stycznia 2022 r. ogłoszono nabór wniosków do III części „Czystego Powietrza” uwzględniający następujące zasady:

- Przeciętny dochód na jednego członka gospodarstwa domowego uprawniającego do najwyższego poziomu wsparcia – do 900 zł (gospodarstwa wielosobowe) lub do 1260 zł (gospodarstwa jednoosobowe)
- Alternatywa do dochodowego kryterium kwalifikowalności – ustalone prawo do otrzymywania zasiłku stałego, zasiłku okresowego, zasiłku rodzinnego lub specjalnego zasiłku opiekuńczego
- Intensywność dofinansowania – do 90% kosztów kwalifikowanych
- Maksymalna kwota dotacji dla całego przedsięwzięcia – do 69 tys. zł
- Liczba transz rozliczeń – do pięciu
- Okres realizacji przedsięwzięcia – do 36 miesięcy

II FAZA: Dodatkowe wsparcie dla wnioskodawców

Równoległe w 2022 r. będą trwały prace nad drugą fazą wdrażania III części programu „Czyste Powietrze”, obejmującą m.in.:

- prefinansowanie wydatków
- pomoc wnioskodawcom w przygotowaniu, realizacji i rozliczeniu inwestycji



Kontrole i okres trwałości

- ❖ NFOŚiGW/WFOŚiGW może dokonać kontroli przedsięwzięć samodzielnie lub poprzez podmioty zewnętrzne od daty złożenia wniosku o dofinansowanie, w trakcie realizacji oraz w okresie trwałości.
- ❖ **Okres trwałości wynosi 5 lat od daty zakończenia przedsięwzięcia.** W okresie trwałości Beneficjent nie może zmienić przeznaczenia budynku/lokalu z mieszkalnego na inny, nie może zdemontować urządzeń, instalacji oraz wyrobów budowlanych zakupionych i zainstalowanych w trakcie realizacji przedsięwzięcia, a także nie może zainstalować dodatkowych źródeł ciepła, nie spełniających warunków Programu i wymagań technicznych określonych w załączniku nr 2 do Programu.



Przydatne linki:

STRONA PROGRAMU

<https://czystepowietrze.gov.pl/>

KALKULATOR DOTACJI

[Kalkulator dotacji - Program Czyste Powietrze
\(https://czystepowietrze.gov.pl/kalkulator-dotacji/\)](https://czystepowietrze.gov.pl/kalkulator-dotacji/)

KALKULATOR GRUBOŚCI IZOLACJI

[Kalkulator do wyliczenia grubości ocieplenia budynków
\(https://kalkulatorczystepowietrze.kape.gov.pl/\)](https://kalkulatorczystepowietrze.kape.gov.pl/)

CZYSTE URZĄDZENIA

[Lista zielonych urzędzeń i materiałów \(ZUM\)
\(https://czyste-urzadzenia.ios.edu.pl/\)](https://czyste-urzadzenia.ios.edu.pl/)



Kontakt

Infolinia programu „Czyste Powietrze”: [22 340 40 80](tel:223404080)*

Infolinia programu „Czyste Powietrze” WFOŚiGW w Olsztynie:
[89 522 02 05](tel:895220205)

Infolinia dla gmin
ws. programu „Czyste Powietrze”: [22 340 40 90](tel:223404090)

CzystePowietrze@nfosigw.gov.pl

* pytania o status złożonego wniosku kierować należy bezpośrednio do wojewódzkiego funduszu ochrony środowiska



Program 50 kW DLA DOBREJ ENERGII

Osoba do kontaktu: **Piotr Bogacki** tel. 89 522 02 25

e-mail: piotr.bogacki@wfosigw.olsztyn.pl

Program EKO-LUKS

Osoba do kontaktu **Piotr Bogacki** tel. 89 522 02 25

e-mail: piotr.bogacki@wfosigw.olsztyn.pl

Anna Granacka tel. 89 522 02 12

e-mail: a.granacka@wfosigw.olsztyn.pl

Infolinia programu CZYSTE POWIETRZE WFOŚiGW w Olsztynie:

89 522 02 05

Doradcy Energetyczni z WFOŚiGW w Olsztynie

rafal.sobolewski@wfosigw.olsztyn.pl; tel. 512 843 770, (89) 52 20 208

ewa.doskocz@wfosigw.olsztyn.pl; tel. 512 843 778, (89) 52 20 277

dawid.olbrys@wfosigw.olsztyn.pl; tel. 512 843 783, (89) 52 20 278



Dziękuję za uwagę

e-mail: doradztwo@nfosigw.gov.pl

www.doradztwo-energetyczne.gov.pl

www.nfosigw.gov.pl/o-nfosigw/doradztwo-energetyczne