

PRZEDSIĘWZIĘCIE 1.2 ROZWÓJ KOMPETENCJI SPOŁECZNYCH

KLUCZ DO SUKCESU
W ŻYCIU OSOBISTYM
I ZAWODOWYM



Plan
Strategiczny dla
Wspólnej
Polityki
Rolnej
na lata 2023-2027



Dofinansowane przez
Unię Europejską



Kompetencje kluczowe/podstawowe/przekrojowe

- Kompetencje w zakresie czytania i pisanania
- Kompetencje językowe
- Kompetencje matematyczne
- Kompetencje cyfrowe
- **Kompetencje społeczne i obywatelskie**
- Kompetencje przedsiębiorcze
- Kompetencje w zakresie uczenia się
- Kompetencje kulturowe i świadomość ekspresji



Kompetencje społeczne

zestaw umiejętności umożliwiających skuteczne funkcjonowanie w społeczeństwie, obejmujące **komunikację, współpracę, empatię i zarządzanie konfliktami.**

Czym jest sukces?



Dofinansowane przez
Unię Europejską



NAUKOWO



- Komunikacja interpersonalna
- Umiejętności współpracy i pracy w grupie
- Empatia i rozumienie emocji innych
- Zarządzanie konfliktami
- Adaptacyjność i elastyczność

PSYCHOLOGICZNIE



- Teoria społecznego uczenia się
- Teoria rozwoju społeczno-emocjonalnego



Jak rozwijać kompetencje społeczne?

Kompetencje społeczne można rozwijać poprzez **edukację, treningi interpersonalne, warsztaty rozwoju osobistego oraz działania, które promują samopoznanie i refleksję nad relacjami z innymi.** Współczesne podejście do kompetencji społecznych często podkreśla również ich kluczową rolę w miejscach pracy i środowiskach zawodowych, gdzie umiejętności te wspierają efektywność, budowanie zespołów i zarządzanie relacjami zawodowymi.



Dofinansowane przez
Unię Europejską



Znaczenie Kompetencji Społecznych



Wpływ na życie zawodowe

lepszą współpracą,
zarządzanie konfliktami.



Znaczenie w życiu osobistym

nawiązywanie i utrzymywanie relacji,
radzenie sobie ze stresem.



Dofinansowane przez
Unię Europejską

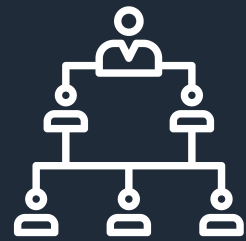


Które kompetencje są ważne?



Współpraca i praca zespołowa

Umiejętność efektywnej pracy w grupie, dzielenia się zadaniami i wspólnego dążenia do celu.



Budowanie relacji

Umiejętność nawiązywania i utrzymywania trwałych i satysfakcjonujących relacji z innymi ludźmi.



Zarządzanie czasem

Umiejętność efektywnego planowania i organizacji czasu, aby realizować zadania i obowiązki



Zarządzanie konfliktami

Zdolność do rozwiązywania sporów w sposób konstruktywny, z poszanowaniem wszystkich stron



Komunikacja interpersonalna

Umiejętność jasnego i skutecznego wyrażania swoich myśli oraz aktywnego słuchania innych



Dofinansowane przez
Unię Europejską



Od czego zacząć?

Analiza dokumentów:

- Lokalna Strategia Rozwoju (LSR) 2023-2030.
- Wytyczne Ministerstwa Rolnictwa i Rozwoju Wsi 2023-2027.



Dofinansowane przez
Unię Europejską



Co jest w Strategii Rozwoju LGD

Rozwój kompetencji społecznych

Związek z analizą potrzeb i potencjału obszaru: niewystarczająca oferta spędzania czasu wolnego (m.in. brak zajęć pozalekcyjnych dla dzieci, zajęć dla młodzieży i osób starszych oraz osób z niepełnosprawnościami); starzejące się społeczeństwo (m.in. w wyniku migracji zarobkowych, głównie ludzi młodych); największe bezrobocie występowało na koniec 2021 r. wśród osób m.in. posiadających wykształcenie zasadnicze zawodowe (702 osoby, 35,44%), kobiet (60,85% ogółu osób bezrobotnych); ubogie społeczeństwo (na obszarze funkcjonowały 23 PGR, gdzie mieszkańcy są zagrożeni wykluczeniem społecznym). 5 z 8 gmin jest wskazana w liście gmin zagrożonych trwałą marginalizacją. Potencjał: kapitał społeczny (aktywnie funkcjonujące organizacje pozarządowe), poczucie tożsamości regionalnej.

Wnioski z konsultacji społecznych: według ankietowanych jedną z szans rozwoju dla obszaru LGD jest popularność inicjatyw oddolnych i odpowiedzialności społecznej (43 odpowiedzi, 7,4%), natomiast zagrożeniem jest zanikanie więzi społecznych i tożsamości regionalnej (126 odpowiedzi, 21,6%). Oczekiwany przez respondentów działaniami są: wsparcie inicjatyw społecznych (np. sportowych, kulturalnych, senioralnych) (99 odpowiedzi, 14,5%), organizacja wydarzeń aktywizujących mieszkańców (97 odpowiedzi, 14,2%). Efektem wdrażania LSR według respondentów powinno być podniesienie kompetencji mieszkańców (144 odpowiedzi, 24,4%). Dodatkowo, na spotkaniach konsultacyjnych wskazywano niską jakość lub brak zajęć dla dzieci, młodzieży i seniorów, niską świadomość proekologiczną mieszkańców, brak wsparcia merytorycznego dla osób starszych, będącymi członkami organizacji pozarządowych przy aplikowaniu i rozliczaniu projektów oraz brak wsparcia szkoleniowego związanego z innowacyjnością i przedsiębiorczością. Zgłoszono 40 fiszek projektowych.

Pamiętaj o....

- opisz problem, który chcesz rozwiązać,
- opisz cele lokalnych kryteriów wyboru: efektywność, innowacyjność, zgodność z potrzebami regionu,
- udowodnij zaangażowanie społeczności, zgodność z Lokalną Strategią Rozwoju
- udowodnij wpływ na społeczność lokalną,
- kosztach



przykładowe projekty



- WARSZTATY KOMUNIKACJI INTERPERSONALNEJ: SZKOLENIA Z ZAKRESU EFEKTYWNEJ KOMUNIKACJI, AKTYWNEGO SŁUCHANIA I EMPATII.
- TRENING UMIEJĘTNOŚCI SPOŁECZNYCH DLA DZIECI: ZAJĘCIA DLA DZIECI ROZWIJAJĄCE UMIEJĘTNOŚCI WSPÓŁPRACY I RADZENIA SOBIE Z EMOCJAMI.
- PROGRAM MENTOR-MENTEE: POŁĄCZENIE UCZESTNIKÓW Z MENTORAMI, KTÓRZY WSPIERAJĄ ICH ROZWÓJ OSOBISTY I ZAWODOWY.
- SPOTKANIA MINDFULNESS: REGULARNE WARSZTATY MEDYTACYJNE PROMUJĄCE ŚWIADOMOŚĆ SIEBIE I REDUKCJĘ STRESU.
- WARSZTATY ROZWIĄZYWANIA KONFLIKTÓW: TRENINGI UCZĄCE METOD POKOJOWEGO ROZWIĄZYWANIA SPORÓW.
- KURSY ZWIĘKSZAJĄCE ŚWIADOMOŚĆ KULTUROWĄ: PROGRAMY EDUKACYJNE PROMUJĄCE ZROZUMIENIE I SZACUNEK DLA RÓŻNORODNOŚCI KULTUROWEJ.
- ZAJĘCIA Z INTELIGENCJI EMOCJONALNEJ: TRENINGI ROZWIJAJĄCE UMIEJĘTNOŚĆ ZARZĄDZANIA EMOCJAMI I BUDOWANIA RELACJI.
- GRUPY WSPARCIA: REGULARNE SPOTKANIA, GDZIE UCZESTNICY MOGĄ DZIELIĆ SIĘ DOŚWIADCZENIAMI I WSPIERAĆ NAWZAJEM.
- WARSZTATY KREATYWNOŚCI: ZAJĘCIA ROZWIJAJĄCE TWÓRCZE MYŚLENIE I INNOWACYJNOŚĆ.

przykładowe projekty

- ZAJĘCIA Z SAMOŚWIADOMOŚCI: WARSZTATY PROMUJĄCE REFLEKSJĘ NAD WŁASNYMI WARTOŚCIAMI, CELAMI I TOŻSAMOŚCIĄ.
- SZKOLENIA Z ASERTYWNOŚCI: KURSY UCZĄCE WYRAŻANIA SWOICH POTRZEB I PRZEKONAŃ W SPOSÓB ASERTYWNY.
- PROGRAMY PRZECIWDZIAŁANIA PRZEMOCY: EDUKACYJNE INICJATYWY MAJĄCE NA CELU REDUKCJĘ PRZEMOCY W SPOŁECZNOŚCI.
- WARSZTATY SZTUKI I TEATRU: ZAJĘCIA TEATRALNE I ARTYSTYCZNE PROMUJĄCE WSPÓŁPRACĘ I WYRAŻANIE SIEBIE.
- ZAJĘCIA Z PRZYWÓDZTWA: TRENINGI ROZWIJAJĄCE UMIEJĘTNOŚCI LIDERSKIE I ODPOWIEDZIALNOŚĆ SPOŁECZNĄ.
- KLUBY KSIĄŻKI: DYSKUSJE NA TEMAT KSIĄŻEK, KTÓRE PROMUJĄ REFLEKSJĘ I ZROZUMIENIE RÓŻNORODNYCH PERSPEKTYW.
- KURSY MEDIACJI: SZKOLENIA PRZYGOTOWUJĄCE UCZESTNIKÓW DO ROLI MEDIATORA W KONFLIKTACH
- WARSZTATY ROZWOJU ZAWODOWEGO: ZAJĘCIA WSPIERAJĄCE ROZWÓJ KARIERY I UMIEJĘTNOŚCI ZAWODOWYCH.
- PROGRAMY EDUKACJI EKOLOGICZNEJ: INICJATYWY PROMUJĄCE ŚWIADOMOŚĆ EKOLOGICZNĄ I ODPOWIEDZIALNOŚĆ ZA ŚRODOWISKO.



Dofinansowane przez
Unię Europejską



Podsumowanie

- Kluczowa rola kompetencji społecznych.
- Wzmacnianie tych umiejętności dzięki Przedsięwzięciu 1.2.
- Transparentność i dostosowanie kryteriów do rzeczywistych potrzeb.



Dofinansowane przez
Unię Europejską



Kontakt



+48 575 141 005



akademickizespol@gmail.com



Lubawa, Fijewo 85



Dofinansowane przez
Unię Europejską



DZIĘKUJĘ CZAS NA PYTANIA



Plan
Strategiczny dla
Wspólnej
Polityki
Rolnej
na lata 2023-2027



Dofinansowane przez
Unię Europejską

